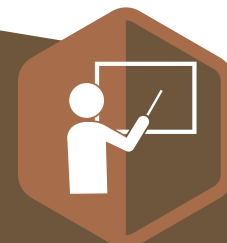




• Bio en Grand Est •



# CATALOGUE DES FORMATIONS SAISON 2021-2022



La certification qualité a été délivrée au titre de la catégorie d'action suivante:  
ACTIONS DE FORMATION

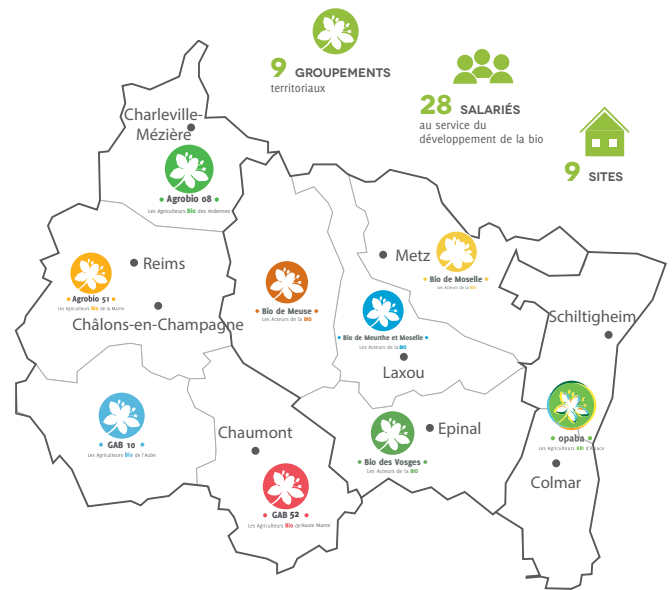


## QUI SOMMES-NOUS ?

Le réseau Bio en Grand Est :

- **DÉVELOPPE** la production agricole biologique pour des fermes viables, vivables et durables
- **ACCOMPAGNE** la structuration de filières équitables
- **FACILITE** l'accès pour tous aux produits bio régionaux
- **DIFFUSE** les pratiques et les savoir-faire des agriculteurs bio
- Fait **ÉMERGER** et accompagner les projets territoriaux

**Seul réseau professionnel spécialisé en agriculture biologique, il regroupe les 9 groupements territoriaux du Grand Est. Bio en Grand Est est membre de la FNAB, Fédération Nationale de l'Agriculture Biologique des régions de France.**



## NOS VALEURS

1

### POUR UNE TRANSITION ÉCOLOGIQUE DE NOTRE SOCIÉTÉ

Promouvoir une approche systémique des fermes et une agriculture globale dans laquelle l'Humain et l'Animal vivent en harmonie avec la Nature.

2

### POUR UNE ÉCONOMIE ÉQUITABLE DANS LES TERRITOIRES

Construire des filières innovantes, territorialisées, durables et équitables entre l'ensemble des opérateurs.

3

### POUR UNE SOCIÉTÉ PLUS HUMAINE ET PLUS JUSTE

Agir pour l'égalité entre les personnes et entre les territoires et veiller à une rémunération juste et transparente de tous les acteurs de la filière et à l'accès pour tous à des produits bio et locaux.

## 6 RAISONS D'ADHÉRER :

- Être représenté dans les instances départementales, régionales et nationales
- Être accompagné dans votre projet de conversion, d'installation ou de transmission
- Être conseillé techniquement
- Développer les circuits de vente bio locaux
- Échanger avec les acteurs de la bio
- Rejoindre le mouvement bio, défendre ses valeurs et contribuer à l'agriculture de demain

**POUR ADHÉRER,**  
rejoignez votre groupement  
départemental le plus proche  
de chez vous !

[www.biograndest.org](http://www.biograndest.org)  
» Adhérer

## BIO EN GRAND EST, ORGANISME DE FORMATION CERTIFIÉ !

### POURQUOI ?

Nous avons souhaité inscrire notre organisme dans une démarche constante de progrès, démarche qui vise à assurer la qualité de nos formations pour que les agriculteurs puissent en retirer un réel bénéfice dans leurs pratiques professionnelles.



### NOS CERTIFICATIONS POUR NOTRE ACTIVITÉ DE FORMATION

- QUALIOPI, en conformité avec le Référentiel National Qualité en vigueur
- QUALICERT, pour aller encore plus loin dans la recherche de qualité du service, conformément au référentiel « Des engagements certifiés pour la formation des actifs agricoles – RE/VIV/04 ».

### NOS ENGAGEMENTS CONCRETS POUR LES AGRICULTEURS

- l'analyse des besoins des agriculteurs et la construction d'une offre adaptée,
- la qualité des formations assurées par des intervenants experts, compétents et pédagogues,
- l'accompagnement du stagiaire avant, pendant et après la formation,
- l'évaluation et l'amélioration constante des pratiques.

9/10

EN NOTE GLOBALE DE  
SATISFACTION DE NOS  
FORMATIONS EN 2020

51

FORMATIONS  
ORGANISÉES  
EN 2020

464

STAGIAIRES  
ONT SUIVI NOS  
FORMATIONS

9

STAGIAIRES EN  
MOYENNE PAR  
FORMATION

## DÉCOUVREZ NOS FORMATIONS PAR THÉMATIQUE

<b>PASSER EN BIO</b>	<b>P. 7</b>	<b>BIODIVERSITÉ/CLIMAT</b>	<b>P. 29</b>	<b>GESTION DE LA FERME</b>	<b>P. 31</b>
<b>PRODUCTIONS ANIMALES</b>	<b>P. 10</b>	<b>COMMERCIALISATION</b>	<b>P. 30</b>		
<b>PRODUCTIONS VÉGÉTALES</b>	<b>P. 14</b>	<b>COMMUNICATION</b>	<b>P. 30</b>		

## DÉCOUVREZ NOS FORMATIONS PAR TERRITOIRE

### ALSACE

Installer un atelier de diversification en volailles bio	p.11
Les couverts végétaux : un des piliers de l'agriculture biologique de conservation	p.20
Les bases de l'agriculture biologique de conservation	p.24
Cultures et multiplication du raisin de table	p.24
Grandes Cultures Bio : réduire son empreinte carbone et adapter sa ferme au changement climatique	p.27
Commercialisation : légumes à la demande, quelle organisation pour être efficace?	p.30

### LORRAINE

Mesures de biosécurité et pratiques d'hygiène en volailles bio/plein air : pourquoi et comment	p.10
La salmonelle et les maladies respiratoires en volailles AB : prévention et soins alternatifs	p.10
Comportement des ruminants en AB et la relation Homme-Animal	p.11
Perfectionnement à l'homéopathie en élevages bio	p.12
Cellules du lait : passer de la gestion à la maîtrise	p.13
Les plantes pour soigner les plantes : diagnostic expertise	p.17
Un plan de culture cohérent en maraîchage	p.17
Tailler ses arbres fruitiers en arboriculture bio	p.19
Maîtrise des grandes cultures en bio : assolement, moisson, stockage	p.22
Biodiversité et protection des cultures en maraîchage	p.27
Grandes Cultures Bio : réduire son empreinte carbone et adapter sa ferme au changement climatique	p.27
Élevage bonvin Bio : réduire son empreinte carbone et adapter sa ferme au changement climatique	p.28
S'organiser au travail pour prendre du repos : week end ou congés d'été !	p.31
Gestion de la charge mentale en maraîchage	p.31

### CHAMPAGNE-ARDENNE

Se convertir en grandes cultures biologiques	p.7
Convertir mon domaine en viticulture biologique	p.8
Et si je passais mes cultures en bio ?	p.8-9
Initiation à l'homéopathie en élevages bio	p.12
Initiation en viticulture biodynamique	p.14
Cultiver et multiplier les semences paysannes sur sa ferme : quelle réglementation?	p.14
Comment trier, sécher et stocker ses cultures bio ?	p.15
Initiation à la biodynamie	p.16
Concevoir un atelier de transformation de légumes bio à la ferme	p.16
Les couverts végétaux : un des piliers de l'agriculture biologique de conservation	p.18
Les couverts végétaux en viticulture	p.20
Fertilité des sols, gestion des couverts : vers l'agriculture biologique de conservation	p.21
Perfectionnement en viticulture biodynamique	p.22
Désherbage mécanique et gestion des adventices en grandes cultures bio	p.23
Gérer une ferme en grandes cultures bio : assolement, moisson, triage, stockage et commercialisation	p.25
Développer son atelier plants et conduite de la fraise en bio	p.26
Élevage bonvin Bio : réduire son empreinte carbone et adapter sa ferme au changement climatique	p.28
Monter mon projet en agroforesterie : les points clés	p.29
Savoir parler aux médias	p.30
Gestion de l'embauche en maraîchage	p.31

### VOYAGE D'ÉTUDE

Se diversifier en maraîchage bio : atelier petits fruits, fruits en cueillette libre, courges, poules pondeuses, verger maraicher et herbes aromatiques	p.24
---	------



## SE CONVERTIR EN GRANDES CULTURES BIOLOGIQUES

- Disposer des informations nécessaires pour évaluer la faisabilité d'un passage en bio.
- Identifier les changements à apporter sur son exploitation. Mesurer au mieux les impacts technico-économiques d'un tel projet en grandes cultures.

**Date(s) :** Fin novembre-début décembre 2021

**Durée :** 2 jours

**Lieux :** Ardennes

**Prérequis :** Aucun

**Le programme de la formation :** Démarches pour le passage en AB, la réglementation AB, les aides spécifiques et les différentes étapes de la conversion.

Les structures d'accompagnement, les filières grandes cultures bio.

Indicateurs économiques des fermes en grandes cultures bio dans la région. Techniques et concepts de l'agriculture biologique selon les problématiques agronomiques rencontrées : favoriser la fertilité du sol, itinéraires techniques des cultures, techniques de désherbage.

**Moyens pédagogiques :** Présentations en salle, visite d'une exploitation et témoignage d'un agriculteur bio.

**Intervenant(s) :**

Amélie LENGRAND, Bio en Grand Est

Jean-Philippe MOUSSU, CerFrance Ardennes

Adrien BANCEROWIAK, Chambre d'Agriculture des Ardennes

**Responsable de la formation :**

Amélie LENGRAND : amelie.lengrand@biograndest.org / 06 18 18 72 55

**Tarifs :**

Personnes éligibles VIVEA	Personnes NON éligibles VIVEA adhérents	Personnes NON éligibles VIVEA et NON adhérents
Coût de la formation pris en charge par Vivea, dans la limite du plafond annuel disponible	350 €	500 €

## CONVERTIR MON DOMAINE EN VITICULTURE BIOLOGIQUE

- Disposer des informations nécessaires pour réussir sa conversion vers la Bio.

**Date(s) :** Jeudi 21 octobre 2021

**Durée :** 1 jour

**Lieux :** Marne

**Prérequis :** Aucun

**Le programme de la formation :** Bases du cahier des charges européen bio, le contexte de la filière viticole Bio en Champagne, dispositifs de financement et d'accompagnement des projets bio, retour d'expérience d'un viticulteur.

**Moyens pédagogiques :** Présentations en salle, visite d'une exploitation et témoignage d'un agriculteur bio (sous réserve d'éventuelles contraintes sanitaires)

**Intervenant(s) :**

Céline LEFEVRE JOLIBOIS, Chambre d'Agriculture de la Marne

Anaëlle COMESTAZ, Bio en Grand Est

**Responsable de la formation :** Anaëlle COMESTAZ : [anaelle.comestaz@biograndest.org](mailto:anaelle.comestaz@biograndest.org) / 06 40 79 06 60

**Tarifs :**

Personnes éligibles VIVEA	Personnes NON éligibles VIVEA adhérents	Personnes NON éligibles VIVEA et NON adhérents
Coût de la formation pris en charge par Vivea, dans la limite du plafond annuel disponible	203 €	304,50 €

## ET SI JE PASSAIS MES CULTURES EN BIO ?

- Disposer des informations nécessaires pour réussir sa conversion vers la Bio.

**Date(s) :** Novembre 2021

**Durée :** 2 jours

**Lieux :** Haute-Marne

**Prérequis :** Aucun

**Le programme de la formation :** Comprendre les bases et les démarches pour le passage en AB. Identifier les changements à apporter sur son exploitation bio . Approche technique des grandes cultures bio pour anticiper au mieux sa conversion. Anticiper les impacts économiques du passage en AB.

**Moyens pédagogiques :** Présentations en salle, visite d'une exploitation et témoignage d'un agriculteur bio

**Intervenant(s) :**

Marianne NAMUR, Bio en Grand Est

Frédéric BERHAUT et Marine BAU, Chambre d'agriculture de la Haute-Marne

**Responsable de la formation :** Marianne NAMUR – [marianne.namur@biograndest.org](mailto:marianne.namur@biograndest.org) – 07 77 31 03 85

**Tarifs :**

Personnes éligibles VIVEA	Personnes NON éligibles VIVEA adhérents	Personnes NON éligibles VIVEA et NON adhérents
Coût de la formation pris en charge par Vivea, dans la limite du plafond annuel disponible	532 €	798 €

*Cette formation est co-organisée avec la chambre d'agriculture de la Haute-Marne.*



## ET SI JE PASSAIS MES CULTURES EN BIO ?

- Disposer des informations nécessaires pour réussir sa conversion vers la Bio.

**Date(s)** : Lundi 22 et mardi 23 novembre 2021

**Durée** : 2 jours

**Lieux** : Marne

**Prérequis** : Aucun

**Le programme de la formation** : Comprendre les bases et les démarches pour le passage en AB. Identifier les changements à apporter sur son exploitation bio . Approche technique des grandes cultures bio pour anticiper au mieux sa conversion. Anticiper les impacts économiques du passage en AB.

**Moyens pédagogiques** : Présentations en salle, visite d'une exploitation et témoignage d'un agriculteur bio

**Intervenant(s)** :

Marianne NAMUR, Bio en Grand Est

Arthur ADAMCZYK , Chambre d'agriculture de la Marne

Thomas HERBIN, CDER

**Responsable de la formation** : Marianne NAMUR – marianne.namur@biograndest.org – 07 77 31 03 85

**Tarifs** :

Personnes éligibles VIVEA	Personnes NON éligibles VIVEA adhérents	Personnes NON éligibles VIVEA et NON adhérents
Coût de la formation pris en charge par Vivea, dans la limite du plafond annuel disponible	532 €	798 €

*Cette formation est co-organisée avec la chambre d'agriculture de la Marne.*

## MESURES DE BIOSÉCURITÉ ET PRATIQUES D'HYGIÈNE EN VOLAILLES BIO/PLEIN AIR : POURQUOI ET COMMENT ?

- Concevoir son plan de biosécurité en élevage de volailles.
- Adapter au mieux les mesures aux spécificités bio.

Complet

**Date(s) :** lundi 06 septembre 2021

**Durée :** 1 jour

**Lieux :** Laxou

**Prérequis :** Aucun

**Intervenant(s) :** Christine FILLIAT, vétérinaire du cabinet Vetopole 26, spécialiste avicole et des médecines alternatives

**Responsable de la formation :**

Julia SICARD, Bio en Grand Est : julia.sicard@biograndest.org / 06 52 69 13 89

**Tarifs :**

Personnes éligibles VIVEA	Personnes NON éligibles VIVEA adhérents	Personnes NON éligibles VIVEA et NON adhérents
42 €	112 €	112 €

## LA SALMONELLE ET LES MALADIES RESPIRATOIRES EN VOLAILLES AB : PRÉVENTION ET SOINS ALTERNATIFS

- Connaître la réglementation liée à la salmonelle.
- Prévenir les maladies respiratoires en élevage bio et les soigner avec des médecines alternatives.

Complet

**Date(s) :** Mardi 07 septembre 2021

**Durée :** 1 jour

**Lieux :** Laxou

**Prérequis :** Aucun

**Intervenant(s) :** Christine FILLIAT, vétérinaire du cabinet Vetopole 26, spécialiste avicole et des médecines alternatives

**Responsable de la formation :**

Julia SICARD, Bio en Grand Est : julia.SICARD@biograndest.org / 06 52 69 13 89

**Tarifs :**

Personnes éligibles VIVEA	Personnes NON éligibles VIVEA adhérents	Personnes NON éligibles VIVEA et NON adhérents
Coût de la formation pris en charge par Vivea, dans la limite du plafond annuel disponible	132 €	189 €

## LE COMPORTEMENT DES RUMINANTS EN AB ET LA RELATION HOMME-ANIMAL

- Comprendre les codes de vie des animaux ruminants (vaches, chèvres, brebis) pour établir et entretenir la relation entre l'Homme et l'Animal.

**Date(s) :** Jeudi 4 et jeudi 25 novembre 2021

**Durée :** 14h00

**Lieux :** Lorraine

**Prérequis :** Aucun

**Intervenant(s) :** Marie-Christine FAVE, vétérinaire et comportementaliste

**Responsable de la formation :**

Julia SICARD, Bio en Grand Est : julia.sicard@biograndest.org / 06 52 69 13 89

**Tarifs :**

Personnes éligibles VIVEA	Personnes NON éligibles VIVEA adhérents	Personnes NON éligibles VIVEA et NON adhérents
Coût de la formation pris en charge par Vivea, dans la limite du plafond annuel disponible	132 €	189 €

## INSTALLER UN ATELIER DE DIVERSIFICATION EN VOLAILLES BIO

- Savoir anticiper les principaux risques qu'un élevage de volailles peut rencontrer.
- Savoir utiliser les médecines naturelles au sein de son élevage.
- Economiser sur ses produits sanitaires et ses rations.
- Retrouver de la sérénité dans son métier.

**Date(s) :** Mercredi 5 et jeudi 6 janvier 2022

**Durée :** 2 jours

**Lieux :** Bas-Rhin

**Prérequis :** Aucun

**Le programme de la formation :**

Éléments essentiels de la physiologie des oiseaux : anatomie (appareil urinaire, respiratoire, génital,...).

Le bâtiment : normes à respecter, réflexions sur l'aération, l'aménagement, l'implantation, avantages et inconvénients d'un poulailler fixe et d'un poulailler mobile.

Le parcours : implications sanitaires et conséquences alimentaires.

Alimentation : présentation des céréales utilisables, les acides aminés, les vitamines et les minéraux.

Alimentation fermière ou achetée.

La ferme : animaux présents.

Réglementation, Prévention. Coût des installations, du cheptel, de l'alimentation. Choix du créneau de vente.

Données économiques.

Description de certains problèmes (picage, parasites externes, ponte irrégulière, qualité de l'oeuf, troubles digestifs...).

**Moyens pédagogiques :** Présentations en salle ; visite d'une exploitation

**Intervenant(s) :** Nathalie LAROCHE

**Responsable de la formation :**

Chloé SCHNELLER : chloe.schneller@biograndest.org / 06 66 71 42 62

*Cette formation est en cours de construction lors de la mise en page de ce catalogue, n'hésitez pas à contacter le responsable pour en savoir plus.*

## PERFECTIONNEMENT À L'HOMÉOPATHIE EN ÉLEVAGES BIO

- Savoir utiliser les outils de l'homéopathie pour les pathologies spécifiques à l'élevage.

**Date(s) :** lundi 31 janvier et mardi 1er février 2022

**Durée :** 14h00

**Lieux :** Lorraine

**Prérequis :** Aucun

**Intervenant(s) :** Paul POLIS, vétérinaire homéopathe du GIE Zone Verte

**Responsable de la formation :**

Julia SICARD, Bio en Grand Est : julia.sicard@biograndest.org / 06 52 69 13 89

**Tarifs :**

Personnes éligibles VIVEA	Personnes NON éligibles VIVEA adhérents	Personnes NON éligibles VIVEA et NON adhérents
Coût de la formation pris en charge par Vivea, dans la limite du plafond annuel disponible	132 €	189 €

## INITIATION À L'HOMÉOPATHIE EN ÉLEVAGES BIO

- Connaître les principes généraux de l'homéopathie, son utilité, ses limites.
- Savoir observer ses animaux avec précision, pratique nécessaire à toute recherche de remèdes.
- Être en mesure d'utiliser des remèdes dans des situations précises et à apprécier l'évolution des résultats.

**Date(s) :** Mercredi 2 et jeudi 3 février 2022

**Durée :** 2 jours

**Lieux :** Aube

**Prérequis :** Aucun

**Le programme de la formation :**

Historique de l'homéopathie et bases.

Savoir répondre aux situations fréquentes en élevage afin de démarrer l'expérience pratique de l'homéopathie.

**Moyens pédagogiques :** Présentation en salle, Exercices démonstratifs en groupe issus d'exemples vécus et des expériences de chacun

**Intervenant(s) :** Paul POLIS, vétérinaire homéopathe au GIE Zone Verte

**Responsable de la formation :** Pauline BOGE : pauline.boge@biograndest.org / 06 66 64 49 10

**Tarifs :**

Personnes éligibles VIVEA	Personnes NON éligibles VIVEA adhérents	Personnes NON éligibles VIVEA et NON adhérents
Coût de la formation pris en charge par Vivea, dans la limite du plafond annuel disponible	406 €	609 €

## CELLULES DU LAIT: PASSER DE LA GESTION À LA MAÎTRISE

- Prévenir la contamination du lait et intervenir en cas d'augmentation du taux de cellules dans le lait.

**Date(s)** : Vendredi 25 et lundi 28 février 2022

**Durée** : 2 jours

**Lieux** : Vosges

**Prérequis** : Aucun

**Le programme de la formation :**

Les cellules : diversité et signification.

Phases physiologiques de la vie d'une vache laitière et facteurs déstabilisants. Régime alimentaire sécurisé pour toutes les phases de la production.

Efficacité hépatique. Facteurs de risques à la traite.

Soins adaptés. Suites de mammites. Moyens thérapeutiques (ostéo, acupuncture, homéopathie, aromathérapie...)

**Moyens pédagogiques** : Conférence gesticulée et schémas commentés réalisés en direct

**Intervenant(s)** : Hubert HIRON, vétérinaire du Gle Zone Verte

**Responsable de la formation** : Elise SCHEEPERS : [elise.scheepers@biograndest.org](mailto:elise.scheepers@biograndest.org) / 07 68 20 71 74

**Tarifs** :

Personnes éligibles VIVEA	Personnes NON éligibles VIVEA adhérents	Personnes NON éligibles VIVEA et NON adhérents
Coût de la formation pris en charge par Vivea, dans la limite du plafond annuel disponible	350 €	450 €

## INITIATION EN VITICULTURE BIODYNAMIQUE

- Connaître les fondements de la viticulture biodynamique ainsi que les moyens de fertilisation et de soins à apporter aux vignes en biodynamie.

**Date(s)** : Mercredi 3 et jeudi 4 novembre 2021

**Durée** : 2 jours

**Lieux** : Champagne Legrand Latour, Fleury la Rivière (51)

**Prérequis** : aucun

**Le programme de la formation :**

Introduction aux bases de l'agriculture biodynamique : définition, l'origine du «cours aux agriculteurs», contexte, personnalités marquantes, concepts de base et grandes notions du « Cours aux agriculteurs »  
Retour sur quelques bases agronomiques en lien avec les pratiques biodynamiques.

Identifier les préparations de base de la biodynamie, leurs effets, et mettre en évidence les clés de réussite de la dynamisation et de la pulvérisation

Pouvoir mettre en oeuvre les préparations biodynamiques sur son domaine.

**Moyens pédagogiques** : Présentations en salle et démonstrations sur le domaine

**Intervenant(s)** : Vincent MASSON, Biodynamie Service

**Responsable de la formation** : Anaëlle COMESTAZ : [anaelle.comestaz@biograndest.org](mailto:anaelle.comestaz@biograndest.org) / 06 40 79 06 60

**Tarifs** :

Personnes éligibles VIVEA	Personnes NON éligibles VIVEA adhérents	Personnes NON éligibles VIVEA et NON adhérents
Coût de la formation pris en charge par Vivea, dans la limite du plafond annuel disponible	406 €	609 €

## CULTIVER ET MULTIPLIER DES SEMENCES PAYSANNES SUR SA FERME : QUELLE RÉGLEMENTATION ?

- Prendre connaissance de la réglementation des semences en vigueur.
- Comprendre les multiples atouts des semences paysannes.
- Comprendre les règles de la multiplication des semences paysannes.

**Date(s)** : Jeudi 25 novembre 2021

**Durée** : 1 jour

**Lieux** : Marne

**Prérequis** : aucun

**Le programme de la formation :**

Notions autour des semences et réglementation actuelle et évolutions à prévoir.

Les atouts des semences paysannes : agronomiques, face au changement climatique.

Les particularités agronomiques de ces semences.

Multiplier des semences paysannes.

**Moyens pédagogiques** : Présentations en salle et retour d'expériences sur le travail effectué en Lorraine

**Intervenant(s)** : Yoan MICHAUD, Bio en Grand Est et animateur de l'Or des Graines

**Responsable de la formation** : Aurélie PARANT-SONGY – [aurelie.songy@biograndest.org](mailto:aurelie.songy@biograndest.org) – 06 88 28 37 68

**Tarifs** :

Personnes éligibles VIVEA	Personnes NON éligibles VIVEA adhérents	Personnes NON éligibles VIVEA et NON adhérents
Coût de la formation pris en charge par Vivea, dans la limite du plafond annuel disponible	203 €	304 €



## COMMENT TRIER, SÉCHER ET STOCKER CES CULTURES EN BIO ?

- Prendre conscience de l'intérêt du triage, séchage et stockage en bio.
- Comprendre les spécificités liées au bio.
- Appréhender les différentes installations possibles sur une ferme bio pour choisir les plus adaptées à sa ferme

**Date(s)** : Novembre 2021

**Durée** : 2 jours

**Lieux** : Marne

**Prérequis** : aucun

**Le programme de la formation** :

Gestion du grain à la récolte, qualité des lots par rapports aux besoins de l'aval, impact du tri sur la commercialisation, durée du stockage et méthodes de conservation du grain sans traitement, analyse des lots, collecte et destinations finales.

Etude des types de séchages possibles en fonction des cultures.

Différents types d'installation de stockage, de triage et de séchage, quels investissements à prévoir ? Quelles aides possibles ? Intérêts économiques et techniques de l'investissement.

**Moyens pédagogiques** : Présentations en salle, retours d'expériences, visite d'installation

**Intervenant(s)** : Marc POTTIER, conseiller grandes cultures à PROBIOLOR

**Responsable de la formation** : Aurélie PARANT-SONGY – aurelie.songy@biograndest.org – 06 88 28 37 68

**Tarifs** :

Personnes éligibles VIVEA	Personnes NON éligibles VIVEA adhérents	Personnes NON éligibles VIVEA et NON adhérents
Coût de la formation pris en charge par Vivea, dans la limite du plafond annuel disponible	476 €	714 €

## INITIATION À LA BIODYNAMIE

- Connaître les fondements de la biodynamie en agriculture et viticulture ainsi que les moyens de fertilisation et de soins à apporter aux plantes en biodynamie.

**Date(s) :** Lundi 8 et mardi 9 novembre 2021

**Durée :** 2 jours

**Lieux :** Essoyes (10)

**Prérequis :** Aucun

**Le programme de la formation :**

Introduction aux bases de l'agriculture biodynamique : définition, l'origine, contexte, personnalités marquantes, concepts de base et grandes notions du « Cours aux agriculteurs ».

Retour sur quelques bases agronomiques en lien avec les pratiques biodynamiques.

Identifier les préparations de base de la biodynamie, leurs effets, et mettre en évidence les clés de réussite de la dynamisation et de la pulvérisation.

Pouvoir mettre en oeuvre les préparations biodynamiques sur son domaine.

**Moyens pédagogiques :** Présentations en salle et démonstrations de matériel

**Intervenant(s) :** Vincent MASSON, Biodynamie Service

**Responsable de la formation :**

Pauline BOGE : pauline.boge@biograndest.org / 06 66 64 49 10

**Tarifs :**

Personnes éligibles VIVEA	Personnes NON éligibles VIVEA adhérents	Personnes NON éligibles VIVEA et NON adhérents
Coût de la formation pris en charge par Vivea, dans la limite du plafond annuel disponible	406 €	609 €

## CONCEVOIR UN ATELIER DE TRANSFORMATION DE LÉGUMES BIO À LA FERME

- Acquérir les bases théoriques, réglementaires et budgétaires pour introduire un atelier de transformation de légumes bio sur sa ferme.

**Date(s) :** Lundi 15 et mardi 16 novembre 2021

**Durée :** 2 jours

**Lieux :** Pontfaverger (51)

**Prérequis :** Aucun

**Le programme de la formation :**

Programme jour 1 : Etude des technologies de transformation et de conservation, étude du matériel de transformation.

Programme jour 2 : étude de la réglementation en vigueur et (après-midi) cas d'un laboratoire de transformation à la ferme.

**Moyens pédagogiques :** Présentations en salle, visite d'une exploitation et témoignage d'un agriculteur bio

**Intervenant(s) :** Jeanne DUPUIS, CFPPA de Lozère

**Responsable de la formation :**

Sophie BOMEL : sophie.bomel@biograndest.org / 06 12 59 22 31

**Tarifs :**

Personnes éligibles VIVEA	Personnes NON éligibles VIVEA adhérents	Personnes NON éligibles VIVEA et NON adhérents
Coût de la formation pris en charge par Vivea, dans la limite du plafond annuel disponible	378 €	567 €



## LES PLANTES POUR SOIGNER LES PLANTES : DIAGNOSTIC EXPERTISE

- Être capable d'établir un diagnostic pour être autonome en agroécologie.

Complet

**Date(s)** : Mercredi 17 et jeudi 18 novembre 2021

**Durée** : 2 jours

**Lieux** : Cotes de Meuse (55)

**Prérequis** : Avoir suivi la formation « les plantes pour soigner les plantes » de Bio en Grand Est

**Le programme de la formation :**

Diagnostic et expertise de l'eau et des produits de traitements.

Diagnostic et expertise du sol.

La conductivité du sol.

Analyse du diagnostic.

**Moyens pédagogiques** : Exposés théoriques et pratiques

**Intervenant(s)** : Eric PETIOT

**Responsable de la formation :**

Yoan MICHAUD : yoan.michaud@biograndest.org / 07 82 92 88 54

*Cette formation est en cours de construction lors de la mise en page de ce catalogue, n'hésitez pas à contacter le responsable pour en savoir plus.*

## UN PLAN DE CULTURE COHÉRENT EN MARAICHAGE

- Être capable d'établir un plan de culture afin d'avoir une gamme diversifiée toute l'année.
- Être en mesure de planifier les commandes des semences et plants pour les mises en culture.

**Date(s)** : Lundi 13 et mardi 14 décembre 2021

**Durée** : 2 jours

**Lieux** : Moselle Sud ou Meurthe-et-Moselle

**Prérequis** : Aucun

**Intervenant(s)** : Charles SOUILLLOT, consultant spécialisé dans le domaine des cultures maraîchères et des productions végétales

**Responsable de la formation :**

Nicolas HERBETH : nicolas.herbeth@biograndest.org / 06 95 90 83 50

*Cette formation est en cours de construction lors de la mise en page de ce catalogue, n'hésitez pas à contacter le responsable pour en savoir plus.*

## LES COUVERTS VÉGÉTAUX : UN DES PILIERS DE L'AGRICULTURE BIOLOGIQUE DE CONSERVATION

- Acquérir les bases et perfectionner l'approche des couverts végétaux dans un système en Agriculture Biologique de Conservation ou en devenir.
- Savoir comment implanter ces couverts végétaux.
- Créer vos mélanges pour vos couverts végétaux et apprendre à cerner leurs limites (agronomiques, économiques, sociologiques).



**Date(s) :** Janvier 2022

**Durée :** 1 jour

**Lieux :** à préciser en Champagne Ardenne

**Prérequis :** Aucun

**Le programme de la formation :**

Point sur la rotation et la place des intercultures.

Les 11 commandements de l'agriculture bio de conservation : focus sur les points importants pour la réussite des couverts.

Présentation de différentes intercultures possibles et présentation en détail de 25 espèces utilisables pour les couverts (avantage/inconvénient, période d'utilisation, spécificité variétale, densité de semis, gestion de la destruction).

Analyses de différents exemples de couverts végétaux (présentation du prix, de la valorisation et des effets de ces couverts).

**Moyens pédagogiques :** Présentation en salle, retours d'expériences, tour de parcelles et réalisation de profils de sol, atelier de co-conception

**Intervenant(s) :** Nicolas COURTOIS, AC Agro

**Responsable de la formation :** Aurélie PARANT-SONGY – aurelie.songy@biograndest.org – 06 88 28 37 68

**Tarifs :**

Personnes éligibles VIVEA	Personnes NON éligibles VIVEA adhérents	Personnes NON éligibles VIVEA et NON adhérents
Coût de la formation pris en charge par Vivea, dans la limite du plafond annuel disponible	203 €	304 €

## TAILLER SES ARBRES FRUITIERS EN ARBORICULTURE BIO

- Comprendre les objectifs des différentes tailles en bio, en fonction des types d'arbres et des objectifs de production sur sa propre ferme.
- Maîtriser la taille des arbres fruitiers.

**Date(s) :** Janvier 2022

**Durée :** 1 jour ou 2 (en construction)

**Lieux :** Lorraine

**Prérequis :** Aucun

**Le programme de la formation :**

Les caractéristiques de l'arbre fruitier : porte-greffe, variété, spécificités en bio.

Le choix de la forme ou mode de conduite : quelques formes standards.

Les lois de circulation de la sève et de croissance de l'arbre.

Quelques principes généraux sur la taille et son incidence sur l'arbre : la période de taille ; la taille de formation : quand ? Combien de temps ? ; la taille d'entretien de la fructification ; la taille d'équilibre et de maintien du gabarit ; la taille sanitaire ; la taille de restauration : reprise de vieux vergers.

**Moyens pédagogiques :** Exposés théoriques et pratiques, mise en situation sur une parcelle bio et démonstration de taille

**Intervenant(s) :** Patrick LUKAS

**Responsable de la formation :**

Yoan MICHAUD : [yoan.michaud@biograndest.org](mailto:yoan.michaud@biograndest.org) / 07 82 92 88 54

*Cette formation est en cours de construction lors de la mise en page de ce catalogue, n'hésitez pas à contacter le responsable pour en savoir plus.*

## LES COUVERTS VÉGÉTAUX EN VITICULTURE

- Connaître les différentes techniques d'engrais verts et de couvert végétaux ainsi que leurs intérêts.
- Apprendre à devenir autonome sur son domaine.
- Établir un protocole adapté à ses besoins.

**Date(s)** : Mardi 18 et mercredi 19 janvier 2022

**Durée** : 2 jours

**Lieux** : Marne ou Aube

**Prérequis** : aucun

**Le programme de la formation :**

Les différentes espèces utilisables dans les couverts et engrais verts ainsi que l'incidence qu'ils peuvent avoir sur la vigne : atouts/contraintes, adaptation des techniques en fonction des objectifs techniques et économiques, caractéristiques des différentes familles et espèces, incidences culturales et sur la qualité du raisin en fonction des itinéraires, impact sur les parasites, ...

Les nouvelles techniques de mise en place des couverts et engrais verts : semis sous le rang, mulch, paillage et feutrage.

Choisir et conduire des couverts et engrais en fonction d'objectifs raisonnés : optimiser la portance des véhicules, gérer la vigueur de la vigne, apporter des éléments nutritifs, ...

**Moyens pédagogiques** : Présentation en salle puis échanges et discussions sur des problématiques concrètes

**Intervenant(s)** : Eric MAILLE, Agrobio Périgord

**Responsable de la formation :**

Anaëlle COMESTAZ : [anaelle.comestaz@biograndest.org](mailto:anaelle.comestaz@biograndest.org) / 06 40 79 06 60

*Cette formation est en cours de construction lors de la mise en page de ce catalogue, n'hésitez pas à contacter la responsable pour en savoir plus.*

## LES COUVERTS VÉGÉTAUX : UN DES PILIERS DE L'AGRICULTURE BIO DE CONSERVATION

- Mieux comprendre les enjeux de l'agriculture biologique de conservation et les défis techniques à relever notamment la gestion des couverts végétaux.

**Date(s)** : janvier 2022

**Durée** : 7h

**Lieux** : Alsace

**Prérequis** : Aucun

**Intervenant(s)** : Nicolas COURTOIS, Ico-Systeme

**Responsable de la formation :**

Julie GALL : [julie.gall@biograndest.org](mailto:julie.gall@biograndest.org) / 06 24 06 79 90

*Cette formation est en cours de construction lors de la mise en page de ce catalogue, n'hésitez pas à contacter la responsable pour en savoir plus.*

## FERTILITÉ DES SOLS, GESTION DES COUVERTS : VERS L'AGRICULTURE BIOLOGIQUE DE CONSERVATION

- Acquérir les bases de l'agriculture de conservation des sols pour savoir ce qui peut être adapté sur chaque ferme
- Approfondir les 3 piliers de l'agriculture de conservation et notamment la gestion des couverts
- Mieux comprendre les enjeux de l'Agriculture Biologique de Conservation et les défis techniques à relever.



**Date(s)** : Février 2022

**Durée** : 7h en présentiel et 8h en distanciel sur la plateforme de e-learning d'Icosystème

**Lieux** : à préciser en Champagne Ardenne

**Prérequis** : Aucun

### Le programme de la formation :

Définir l'agriculture de conservation des sols.

Les sols : une autre gestion de la fertilité physique et biologique des sols.

Implantation et gestion des couverts, choix et destruction des couverts.

Couverts associés.

Etude d'un cas pratique sur une exploitation (tour de parcelles et profils de sol).

**Moyens pédagogiques** : Vidéos et documents sur une plateforme de e-learning, présentation en salle, retours d'expériences, tour de parcelles et de matériels, réalisation de profils de sol

**Intervenant(s)** : Nicolas COURTOIS, Icosystème

### Responsable de la formation :

Aurélie PARANT-SONGY – aurelie.songy@biograndest.org – 06 88 28 37 68

### Tarifs :

Personnes éligibles VIVEA	Personnes NON éligibles VIVEA adhérents	Personnes NON éligibles VIVEA et NON adhérents
Coût de la formation pris en charge par Vivea, dans la limite du plafond annuel disponible	739 €	1108 €

## MAÎTRISE DES GRANDES CULTURES EN BIO : ASSOLEMENT, MOISSON, STOCKAGE

- Maîtriser l'assolement, le réglage de la moissonneuse, le triage et le stockage des grandes cultures bio.

**Date(s) :** janvier-février 2022

**Durée :** 3 jours

**Lieux :** Lorraine

**Prérequis :** Aucun

**Moyens pédagogiques :** Exposés théoriques et pratiques

**Intervenant(s) :**

Nadège CHAUTAGNAT et Marc POTTIER, Probiolor

Nicolas THIBAUT, expert en machinisme

**Responsable de la formation :**

Yoan MICHAUD : yoan.michaud@biograndest.org / 07 82 92 88 54

*Cette formation est en cours de construction lors de la mise en page de ce catalogue, n'hésitez pas à contacter le responsable pour en savoir plus.*

## PERFECTIONNEMENT EN VITICULTURE BIODYNAMIQUE

- Approfondir les pratiques en biodynamie pour les appliquer sur son domaine.

**Date(s) :** Janvier-février 2022

**Durée :** 1 jour

**Lieux :** Champagne Ruppert-Leroy, ESSOYES (10)

**Prérequis :** Pratiquer la Biodynamie sur son domaine et avoir suivi la formation « initiation en viticulture biodynamique ».

**Le programme de la formation :** Le programme sera adapté aux besoins formulés par les stagiaires au fur et à mesure de la formation, l'objectif étant d'échanger sur les pratiques de chacun : points bloquants, succès...

**Moyens pédagogiques :** Présentations en salle et démonstrations sur le domaine

**Intervenant(s) :** Vincent MASSON, Biodynamie Service

**Responsable de la formation :** Anaëlle COMESTAZ : anaëlle.comestaz@biograndest.org / 06 40 79 06 60

**Tarifs :**

Personnes éligibles VIVEA	Personnes NON éligibles VIVEA adhérents	Personnes NON éligibles VIVEA et NON adhérents
Coût de la formation pris en charge par Vivea, dans la limite du plafond annuel disponible	203 €	304,50 €

## DÉSHERBAGE MÉCANIQUE ET GESTION DES ADVENTICES EN GRANDES CULTURES BIO



- Maîtriser la gestion préventive et curative des adventices en grandes cultures
- Maîtriser les différents outils de désherbage mécanique, leurs réglages et les différences entre les marques
- Connaître les préalables à l'introduction du désherbage mécanique
- Savoir élaborer une stratégie d'investissement et d'intervention

**Date(s) :** Février 2022 (2 sessions)

**Durée :** 7h en présentiel et 4h en distanciel

**Lieux :** une session dans l'Aube et une session en Meuse

**Prérequis :** Aucun

### Le programme de la formation :

Grand principes de la gestion préventive des adventices en grandes cultures bio : évolution des flores, taux annuel de décroissance, travail du sol (profondeur et types de travaux), principes du faux semis... Connaître, évaluer et éviter les facteurs de risque inhérents à la technique mécanique. Découvrir les différents matériels de désherbage mécanique, leurs caractéristiques, les réglages, les stades d'interventions et leurs avantages et limites (exemple de la culture du maïs).

Présentation des points de réglage du matériel (ouverture à d'autres cultures). Présentation d'exemples d'itinéraires techniques sur maïs, tournesol, soja, céréales, betterave, féverole et colza... Critères de choix et élaboration d'une stratégie d'investissement et d'intervention. Comprendre et savoir utiliser l'outil d'aide à la décision Opti'Mat pour raisonner ses investissements.

**Moyens pédagogiques :** Présentations en salle, retours d'expériences, présentation de matériel et démonstration (si possible), vidéos et documents en ligne

**Intervenant(s) :** David ROY, coordinateur Pôle Ressources Techniques d'Agrobio35

### Responsable de la formation :

Aurélien PARANT–SONGY– aurelie.songy@biograndest.org – 06 88 28 37 68

### Tarifs :

Personnes éligibles VIVEA	Personnes NON éligibles VIVEA adhérents	Personnes NON éligibles VIVEA et NON adhérents
Coût de la formation pris en charge par Vivea, dans la limite du plafond annuel disponible	471 €	706 €

## SE DIVERSIFIER EN MARAICHAGE BIO : ATELIER PETITS FRUITS, FRUITS EN CUEILLETTE LIBRE, COURGES, POULES PONDEUSES, VERGER MARAICHER ET HERBES AROMATIQUES

- Identifier les facteurs importants à prendre en compte lors de l'introduction d'un nouvel atelier en agriculture biologique.

**Date(s) :** Lundi 7 et mardi 8 février 2022

**Durée :** 2 jours

**Lieux :** Ile de France

**Prérequis :** Aucun

**Moyens pédagogiques :** Etude de cas sur 4 fermes et partages d'expérience

**Intervenant(s) :** 4 maraichers et maraichères bio du GAB d'Ile de France

**Responsable de la formation :** Sophie BOMEL : sophie.bomel@biograndest.org / 06 12 59 22 31

**Tarifs :**

Personnes éligibles VIVEA	Personnes NON éligibles VIVEA adhérents	Personnes NON éligibles VIVEA et NON adhérents
Coût de la formation pris en charge par Vivea, dans la limite du plafond annuel disponible	406 €	609 €

## LES BASES DE L'AGRICULTURE BIOLOGIQUE DE CONSERVATION

- Mieux comprendre les enjeux de l'agriculture biologique de conservation pour la mettre en pratique sur sa ferme.

**Date(s) :** Février 2022

**Durée :** 15 h

**Lieux :** Alsace ou Lorraine

**Prérequis :** Aucun

**Intervenant(s) :** Nicolas COURTOIS, Ico-Systeme

**Responsable de la formation :** Julie GALL : julie.gall@biograndest.org / 06 24 06 79 90

*Cette formation est en cours de construction lors de la mise en page de ce catalogue, n'hésitez pas à contacter la responsable pour en savoir plus.*

## CULTURE ET MULTIPLICATION DU RAISIN DE TABLE

- Identifier les facteurs importants à prendre en compte lors de l'introduction d'un nouvel atelier en agriculture biologique.

**Complet**

**Date(s) :** 1 j (septembre), 1 j (février), 1 j (mars), 1 j (avril), 1 j (mai), 1 j (juin), 1 j (juillet)

**Durée :** 7 jours

**Lieux :** Dangolsheim (67)

**Responsable de la formation :**

Nicolas Herbeth : nicolas.herbeth@biograndest.org / 06 95 90 83 50

*Cette formation est en cours de construction lors de la mise en page de ce catalogue, n'hésitez pas à contacter le responsable pour en savoir plus.*



## GÉRER UNE FERME EN GRANDE CULTURE EN BIO : ASSOLEMENT, MOISSON, TRIAGE, STOCKAGE ET COMMERCIALISATION

- Être capable de produire, de récolter, de stocker et de commercialiser des céréales bio afin d'en tirer un bénéfice économique et d'optimiser la gestion de son exploitation bio

**Date(s) :** Février - mars 2022

**Durée :** 3 jours

**Lieux :** Marne - Aube

**Prérequis :** Aucun

### Le programme de la formation :

Les règles agronomiques de la rotation en bio et les pratiques « spécifiques » bio (associations de cultures...).

Les marchés pour les grandes cultures en conversion et en bio.

Comment construire un assolement pluriannuel ?

La qualité des lots bruts de céréales en bio : enjeux commun collecteur/agriculteur et intérêts économiques d'une récolte de qualité

La moissonneuse batteuse : les organes de base et complexes , caractéristiques des espèces et réglages les mieux adaptés en bio, atouts et contraintes des divers modèles de machines

Gestion du grain à la récolte

Qualité des lots par rapport aux besoins de l'aval et impact du tri sur la commercialisation ;

Stockage : durée, méthodes de conservation du grain sans traitement, différents types de stockage et de triage, quels investissements ?

Analyse des lots, collecte et destinations finales

**Moyens pédagogiques :** Exposés théoriques et pratiques, atelier participatif, étude de cas, démonstration de réglage sur du matériel, visite d'installation de triage et de stockage

**Intervenant(s) :** Aurélie PARANT-SONGY, Bio en Grand Est, Nicolas THIBAUD, ingénieur agricole, spécialiste en machinisme et expert récolte, Marc POTTIER, Conseiller grandes cultures de PROBIOLOR

**Responsable de la formation :** Aurélie PARANT-SONGY- aurelie.songy@biograndest.org – 06 88 28 37 68

**Tarifs :**

Personnes éligibles VIVEA	Personnes NON éligibles VIVEA adhérents	Personnes NON éligibles VIVEA et NON adhérents
Coût de la formation pris en charge par Vivea, dans la limite du plafond annuel disponible	798 €	1197 €

## DÉVELOPPER SON ATELIER PLANTS ET CONDUITE DE LA FRAISE EN BIO

- Identifier les facteurs importants à prendre en compte lors de l'introduction d'un nouvel atelier en agriculture biologique.

**Date(s) :** Lundi 14 et mardi 15 mars 2022

**Durée :** 2 jours

**Lieux :** Chaumont (52)

**Prérequis :** Aucun

**Moyens pédagogiques :** Présentations en salle, visite d'une exploitation et témoignage d'un agriculteur bio

**Intervenant(s) :** Charles SOUILLOT, consultant spécialisé dans le domaine des cultures maraîchères et des productions végétales

**Responsable de la formation :** Sophie BOMEL : [sophie.bomel@biograndest.org](mailto:sophie.bomel@biograndest.org) / 06 12 59 22 31

**Tarifs :**

Personnes éligibles VIVEA	Personnes NON éligibles VIVEA adhérents	Personnes NON éligibles VIVEA et NON adhérents
Coût de la formation pris en charge par Vivea, dans la limite du plafond annuel disponible	370 €	555 €

## BIODIVERSITÉ ET PROTECTION DES CULTURES EN MARAICHAGE

- Comprendre l'intérêt pour son activité de production d'implanter des aménagements favorables à la biodiversité.
- Être en mesure de développer sur sa ferme les habitats pour la faune auxiliaire des cultures maraîchères.

**Dernières places disponibles**

**Date(s) :** Mardi 30 novembre 2021

**Durée :** 1 jour

**Lieux :** Vosges

**Prérequis :** Aucun

**Intervenant(s) :** Jérôme LAMBION du GRAB d'Avignon

**Responsable de la formation :**

Nicolas HERBETH : nicolas.herbeth@biograndest.org / 06 95 90 83 50

*Cette formation est en cours de construction lors de la mise en page de ce catalogue, n'hésitez pas à contacter le responsable pour en savoir plus.*

## GRANDES CULTURES BIO : RÉDUIRE SON EMPREINTE CARBONE ET ADAPTER SA FERME AU CHANGEMENT CLIMATIQUE

- Comprendre le lien entre changement climatique et agriculture.
- Appréhender les changements climatiques à venir et leurs impacts sur les cultures et les élevages bovins.
- Mesurer l'empreinte carbone de sa ferme.
- Savoir comment agir concrètement sur sa ferme face au changement climatique.

**Date(s) :** Janvier - février 2022, 2 sessions

**Durée :** 1 jour + 3h en distanciel

**Lieux :** 1 session en Alsace et 1 session en Meuse

**Prérequis :** Aucun

**Intervenant(s) :**

Chargé de mission, Bio en Grand Est

Nicolas METAYER, SOLAGRO

**Responsable de la formation :**

pour l'Alsace : Julie GALL : julie.gall@biograndest.org / 06 24 06 79 90

pour la Meuse : Aurélie PARANT-SONGY : aurelie.songy@biograndest.org / 06 88 28 37 68

*Cette formation est en cours de construction lors de la mise en page de ce catalogue, n'hésitez pas à contacter la responsable pour en savoir plus.*

## ELEVAGE BONVIN BIO : RÉDUIRE SON EMPREINTE CARBONE ET ADAPTER SA FERME AU CHANGEMENT CLIMATIQUE

- Comprendre le lien entre changement climatique et agriculture.
- Appréhender les changements climatiques à venir et leurs impacts sur les cultures et les élevages bovins.
- Mesurer l’empreinte carbone de sa ferme.
- Savoir comment agir concrètement sur sa ferme face au changement climatique.

**Date(s) :** Janvier - février 2022, 2 sessions

**Durée :** 1 jour + 3h en distanciel

**Lieux :** 1 session en Moselle et 1 session dans les Ardennes

**Prérequis :** Aucun

**Intervenant(s) :**

Chargé de mission, Bio en Grand Est

Nicolas METAYER, SOLAGRO

**Responsable de la formation :**

pour la Moselle : Patricia HEUZE : [patricia.heuze@biograndest.org](mailto:patricia.heuze@biograndest.org) / 07 81 49 19 61

pour les Ardennes : Amélie LENGRAND – [amelie.lengrand@biograndest.org](mailto:amelie.lengrand@biograndest.org) / 06 18 18 72 55

*Cette formation est en cours de construction lors de la mise en page de ce catalogue, n’hésitez pas à contacter la responsable pour en savoir plus.*



## MONTER MON PROJET AGROFORESTIER : LES POINTS CLÉS

- Découvrir l'agroforesterie et établir des liens entre la performance de l'arbre et celle de la production agricole au travers des différentes composantes d'une approche globale : économique, environnementale, sociale et sociétale, réglementaire.
- Être capable de réfléchir et de concevoir son projet agroforestier avec les différentes étapes nécessaires dont le suivi.
- Identifier les conditions de réussite et les contraintes de la mise en oeuvre d'un projet.

**Date(s) :** Mars 2022

**Durée :** 1 jour

**Lieux :** Marne

**Prérequis :** aucun

**Le programme de la formation :**

Comprendre l'agroforesterie : Principes de l'agroforesterie, intérêts de l'arbre en agriculture

Les étapes-clés pour réfléchir et concevoir mon projet agroforestier : Réaliser l'état des lieux initial, caractériser mes aménagements agroforestiers et choisir mes fournitures (plants, protections, paillages)

Concrétiser mon projet agroforestier : planter sans se planter, mettre en place mon projet point par point, combien cela me coûte ? quels financements ?

Gérer mon projet agroforestier : Gestion des lignes de plantation et suivi et entretien des arbres et arbustes

Aspects réglementaires : Agroforesterie et PAC, statut de fermage.

**Moyens pédagogiques :** Présentation en salle le matin et sur parcelle l'après-midi

**Intervenant(s) :** Dempsey PRINCET, Sylva Terra

**Responsable de la formation :**

Pauline BOGE : pauline.boge@biograndest.org / 06 66 64 49 10

**Tarifs :**

Personnes éligibles VIVEA	Personnes NON éligibles VIVEA adhérents	Personnes NON éligibles VIVEA et NON adhérents
Coût de la formation pris en charge par Vivea, dans la limite du plafond annuel disponible	203 €	305 €

## COMMERCIALISATION : LÉGUMES À LA DEMANDE, QUELLE ORGANISATION POUR ÊTRE EFFICACE ?

**Date(s)** : Lundi 21 et mardi 22 février 2022

**Lieux** : Alsace

**Prérequis** : Aucun

**Intervenant(s)** : Charles SOUILLOT, consultant spécialisé dans le domaine des cultures maraîchères et des productions végétales

**Responsable de la formation** :

Nicolas HERBETH : nicolas.herbeth@biograndest.org / 06 95 90 83 50

*Cette formation est en cours de construction lors de la mise en page de ce catalogue, n'hésitez pas à contacter le responsable pour en savoir plus.*

## PARLER AUX MÉDIAS

- Comprendre l'importance d'avoir une stratégie de communication face aux médias.
- Ne plus craindre les médias et les comprendre les médias : leurs impératifs, leurs fonctionnements...
- Être à l'aise pour prendre la parole et s'adresser aux médias.

**Date(s)** : Jeudi 4 novembre 2021 (+ 1/2 journée en distanciel avant)

**Durée** : 11h

**Lieux** : Châlons-en-Champagne (51)

**Prérequis** : Aucun

**Moyens pédagogiques** : Présentations théoriques, exercices pratiques et mise en situation

**Intervenant(s)** :

Véronique LORRE-ANTOINE, animatrice France Bleu Lorraine et enseignante à l'université de Lorraine  
Sébastien DUSOIR, chargé de communication à bio en Grand Est

**Responsable de la formation** :

Sébastien DUSOIR: sebastien.dusoir@biograndest.org / 03 26 64 90 29

*Cette formation est en cours de construction lors de la mise en page de ce catalogue, n'hésitez pas à contacter la responsable pour en savoir plus.*

## GESTION DE L'EMBAUCHE EN MARAICHAGE

- Être en mesure de tenir son rôle d'employeur

**Date(s)** : Fin février 2022

**Durée** : 3 jours

**Lieux** : Ardennes/Marne

**Prérequis** : Aucun

**Moyens pédagogiques** : Présentations en salle

**Intervenant(s)** : Béatrice SAGE, AFOCG

**Responsable de la formation** :

Sophie BOMEL : sophie.bomel@biograndest.org / 06 12 59 22 31

**Tarifs** :

Personnes éligibles VIVEA	Personnes NON éligibles VIVEA adhérents	Personnes NON éligibles VIVEA et NON adhérents
Coût de la formation pris en charge par Vivea, dans la limite du plafond annuel disponible	476 €	714 €

## S'ORGANISER AU TRAVAIL POUR PRENDRE DU REPOS, WEEK-END OU CONGÉS D'ÉTÉ !

- Être capable de revoir l'organisation de son travail afin de se dégager du temps libre

**Date(s)** : Hiver 21/22

**Lieux** : Moselle

**Prérequis** : Aucun

**Intervenant(s)** : Annie LEFUR, Institut de formation du Mouvement pour une alternative non-violente

**Responsable de la formation** : Nicolas HERBETH : nicolas.herbeth@biograndest.org / 06 95 90 83 50

*Cette formation est en cours de construction lors de la mise en page de ce catalogue, n'hésitez pas à contacter le responsable pour en savoir plus.*

## GESTION DE LA CHARGE MENTALE EN MARAICHAGE

- Être en mesure de gérer sa charge mentale pour appréhender plus sereinement son métier.

**Date(s)** : Hiver 21/22

**Lieux** : Moselle

**Prérequis** : Aucun

**Intervenant(s)** : Annie LEFUR, Institut de formation du Mouvement pour une alternative non-violente

**Responsable de la formation** : Nicolas HERBETH : nicolas.herbeth@biograndest.org / 06 95 90 83 50

*Cette formation est en cours de construction lors de la mise en page de ce catalogue, n'hésitez pas à contacter le responsable pour en savoir plus.*

Pour chaque formation, le programme détaillé avec les dates, lieux et intervenants sera disponible sur le site internet de Bio en Grand Est, dans le mois précédant la date de la formation ou sur demande auprès du responsable de la formation.

**[www.biograndest.org/se-former/](http://www.biograndest.org/se-former/)**

**Vous n'avez pas trouvé la formation que vous cherchiez dans ce catalogue ? Allez voir sur notre site, notre programme n'est pas figé et de nouvelles formations sont régulièrement organisées !**

## ACCÈS AUX FORMATIONS

Nos formations sont accessibles à tous dans la limite des places disponibles pour assurer une formation de qualité. Les inscriptions sont enregistrées par ordre d'arrivée.

**Pour les personnes présentant un handicap** : contactez-nous pour évaluer la possibilité d'adaptation des formations à votre situation.

**COVID** : nos formations sont organisées dans le respect des règles sanitaires en vigueur.

## INSCRIPTIONS

Toute inscription nécessite le renvoi du bulletin d'inscription par mail ou courrier, un appel téléphonique ou un sms auprès du responsable de la formation concernée (coordonnées indiquées pour chaque formation).

Une convention de formation sera rédigée à la réception du bulletin d'inscription. Dans un souci d'organisation, les inscriptions (convention et paiement) doivent parvenir à l'organisme de formation au plus tard 10 jours avant le début de la formation.

RETROUVEZ L'INTÉGRALITÉ  
DE NOS CONDITIONS  
GÉNÉRALES DE FORMATION  
SUR NOTRE SITE :  
[www.biograndest.org/se-former/](http://www.biograndest.org/se-former/)





## COMMENT FINANCER UNE FORMATION ?

### VIVEA (POUR LES CHEFS D'EXPLOITATION)

VIVEA finance le départ en formation des chefs d'exploitation, des cotisants solidaires, des conjoints collaborateurs, des aides familiaux et des porteurs de projets à l'installation (à condition que ceux-ci soient engagés dans un PPP, aient leur formation inscrite au PPP, ne soient pas financés par un autre organisme de formation). Depuis 2018, VIVEA a mis en place un plafond annuel par stagiaire. Celui-ci est réévalué à compter du 1er janvier.

Connaitre son crédit VIVEA pour financer ses formations en 2021 :

[https://biograndest.org/formation-vivea\\_credit/](https://biograndest.org/formation-vivea_credit/)

### CRÉDIT D'IMPÔT À LA FORMATION

Le crédit d'impôt formation permet de financer, de façon assez simple, une partie du coût des formations du chef d'entreprise.

Le crédit d'impôt existe depuis 2006. Il fait partie des aides de minimis.

Il a pour objectif d'inciter les chefs d'entreprises (entreprises individuelles ou sociétés de personnes ou commerciales) à suivre des formations.

L'entreprise doit être imposée au réel et le crédit d'impôt est calculé à partir du nombre d'heures de formation suivies sur l'année civile par les dirigeants de l'entreprise (exploitant individuel, gérant, administrateurs, directeurs) avec un maximum de 40 h par entreprise :

**Crédit d'impôt = nb d'heures de formation x taux horaire du SMIC au 31/12 de l'année**

Pour en bénéficier vous devez utiliser la déclaration spéciale Cerfa n°12635\*01 et penser à conserver les attestations de stages et factures des formations.

### OCAPIAT (OPCA) – (POUR LES SALARIÉS AGRICOLES)

L'OCAPIAT rembourse l'entreprise à hauteur de 45% des coûts pédagogiques + le salaire chargé (à hauteur du SMIC) pour les heures passées en formation. Pour en bénéficier vous devez :

- AVANT LA FORMATION : adresser votre demande à OCAPIAT en ligne via « mon espace Ocapiat ». A défaut, via la demande téléchargeable sur [www.ocapiat.fr](http://www.ocapiat.fr)
- APRÈS LA FORMATION : envoyer les justificatifs (copie de la convention de formation signée par l'employeur et l'organisme de formation, facture acquittée de l'organisme et attestation de présence).

Contactez votre délégation OCAPIAT (délégation Grand Est, à Reims) :

Tél : 03 26 40 58 51

<https://www.ocapiat.fr/direction-regionale-grand-est/>

### CAS PARTICULIER DES PORTEURS DE PROJET POUR UNE INSTALLATION AGRICOLE

En fonction de votre statut, le coût de formation peut être pris en charge par différents financeurs (Pôle Emploi, Région...).

VIVEA peut aussi prendre en charge ces coûts de formations à condition que ceux-ci soient engagés dans un PPP, aient leur formation inscrite au PPP, ne soient pas financés par un autre organisme de formation. Il faut donc bien veiller à ce que les thèmes auxquels vous souhaitez participer soient cités dans votre PPP (Exemple : « formations en maraîchage biologique (technique, commercialisation, RH, organisation du travail...) », « formations en agriculture biodynamique », « formations en élevage biologique (technique, transformation, commercialisation, ...), etc).

## SE FAIRE REMPLACER POUR PARTIR EN FORMATION ?

Le service de remplacement met à votre disposition un agent compétent pour poursuivre l'exploitation de votre activité pendant votre formation. Vous pouvez partir serein et profiter pleinement de votre stage. Le coût journalier de ce service peut être diminué grâce à des aides, variables selon le motif du remplacement.

En savoir plus sur le service de remplacement pour suivre une formation :

<https://servicederemplacement.fr/>







**Siège social:**

Bio en Grand Est  
Espace Picardie, Les Provinces  
54520 LAXOU



[contact@biograndest.org](mailto:contact@biograndest.org)



[twitter.com/bioGrandEst](https://twitter.com/bioGrandEst)



[facebook.com/agriculturebioGE](https://facebook.com/agriculturebioGE)



[www.biograndest.org](http://www.biograndest.org)

Bio en Grand Est bénéficie du soutien de :

