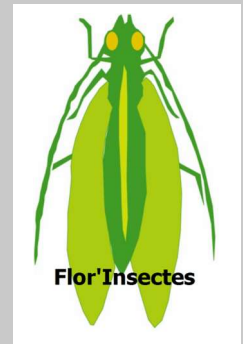


**Flor'Insectes**  
**Laboratoire de recherche appliquée sur**  
**le lien Paysage et biodiversité**

1070, route de la Vallée  
76560 Oherville  
Tél. 02 35 96 93 87 / 06 64 38 10 96  
johanna\_villenave@hotmail.com  
[www.florinsectes.fr](http://www.florinsectes.fr)  
N° SIRET : 494 040 256 00047  
N° d'activité de formation : 28 76 06289 76



# PROGRAMME DE FORMATION

## En grandes cultures 2<sup>e</sup> journée

Il est important de pouvoir apporter un programme de formations adapté aux questionnements en matière environnementale et agro-écologique d'aujourd'hui, à savoir apporter des solutions alternatives à l'utilisation des pesticides et augmenter la biodiversité.

Des formateurs compétents, experts dans le domaine de l'agroécologie, du développement durable dans les exploitations agricoles et espaces verts, dans la biodiversité et la protection des plantes .



# Comment favoriser les auxiliaires et la biodiversité fonctionnelle ? Que faire concrètement sur son exploitation en fonction de ses propres contextes ?

---

## Programme

### MATIN

Tour de table des aménagements réalisés chez chaque agriculteur à la suite de la première journée de formation.

Rappel des besoins bio-écologiques des auxiliaires

Rappel des cycles des bioagresseurs (nuisibles) des cultures

Rappel des aménagements pour favoriser les auxiliaires : plantes de services et réservoirs écologiques d'auxiliaires

Quelles essences plantées ? Où ? Comment gérer sa haie pour préserver les auxiliaires ?

La strate herbacée : spontanée ou semée ? Sauvage ou horticole ? Ou tout simplement comment marier toutes ces plantes de services ? Modes de gestion en fonction du type de strate herbacée.

Quels types de mélanges fleuris choisir en fonction de ses problématiques ou de ses objectifs ? Comment les semer et les gérer pour une meilleure pérennité.

### APRES-MIDI

Observation sur le terrain (exploitations agricoles) des auxiliaires invertébrés et leur lien avec les aménagements et les infrastructures paysagers.

**Durée** : une journée

**Période** : septembre

