

RAPPORT D'ACTIVITÉS SYNTHÉTIQUE DE BIO EN GRAND EST 2020



• Bio en Grand Est •



LE MOT DU PRÉSIDENT



Laurent COUSIN

*Eleveur laitier et ovins bio
Président de
Bio en Grand Est*

Malgré une année 2020 difficile avec la crise sanitaire, je tiens à saluer la mobilisation de l'ensemble de l'équipe salariée et les membres des Conseils d'Administration de notre réseau. Les équipes et les producteurs impliqués ont montré d'importantes capacités d'adaptation et les résultats sont là. Bio en Grand Est a su assurer ses missions de promotion et de sensibilisation à l'AB envers tous les publics. Notre accompagnement des producteurs et le développement des filières en région ont pu également se poursuivre.

Enfin conscients de l'actualité et de ses réalités, il nous a paru essentiel de travailler sur l'avenir, la pérennité et la résilience de nos fermes en connaissance des enjeux autour de la biodiversité, de la résilience alimentaire et de l'adaptation au changement climatique. Tout le travail réalisé, et qui vous est présenté dans notre rapport d'activités, est le fruit de l'investissement de tous : les équipes, les producteurs bio adhérents, les porteurs de projets, les opérateurs adhérents, et évidemment tous nos partenaires.

DÉVELOPPER LA PRODUCTION

SENSIBILISATION À LA BIO

42 évènements à destination des professionnels maintenus
950 participants

77 heures d'intervention en enseignement agricole

5000 destinataires par mois pour le magazine les Lettres AB

18000 visiteurs sur www.biograndest.org

1400 abonnés Facebook

1100 abonnés Twitter

TRANSMISSION/INSTALLATION

182 candidats à l'installation suivis
40 rendez-vous individuels (physique ou distanciel)

1 web-conférence sur la **résilience alimentaire et la bio**
100 participants

CONVERSION

728 candidats conversion recensés fin 2020
207 visites conversion réalisées

Mois de la bio

32 partenaires mobilisés
36 rendez-vous organisés
700 participants

1ère Étude Sensibio

40 agriculteurs rencontrés (equiv. à 39% de la SAU du territoire Mulhouse Alsace Agglomération)

17 projets conversion identifiés en cours d'accompagnement

APPROCHE TERRITORIALE

16 nouvelles collectivités rencontrées
22 collectivités accompagnées

AMÉLIORER LA PÉRENNITÉ ET LA RÉSILIENCE DES FERMES

BIODIVERSITÉ

75 fermes membres du réseau "Bio'Diversité"

21 KM de haies implantées (dont **3** avec Longeau)
16 mares aménagées
355 nichoirs, gîtes à chauves-souris ou hôtel à insectes installés
4 hectares de prairies fleuries semi-pérennes

Engagement dans **5** projets régionaux ou nationaux

ACQUISITION DE RÉFÉRENCES

En productions animales :

4 salariées de Bio en Grand Est formées à la **méthode COUPROD**
6 diagnostics coût de production réalisés

CLIMAT

1 réseau de ferme sur la consommation d'énergie et d'émission de GES créé
32 fermes diagnostiquées avec "*Je diagnostique ma ferme*"

Engagement dans **1** projet national Bio Climat

FORMATION

51 formations organisées
548 stagiaires dont 85% sont des chefs d'exploitation

Engagement dans **1** projet national sur les micro fermes maraîchères bio

DOSSIERS PHARES DE L'ANNÉE

Logement des veaux

3/4 des éleveurs impactés par l'évolution réglementaire

5 rdv en ferme avec **120** participants

Fourrages et sécheresse

5 rdv en ferme

avec **70** participants

1 boîte à outil conçue



DÉVELOPPER DES FILIÈRES DE VALORISATION AVEC LES TRANSFORMATEURS ET LES DISTRIBUTEURS

PRODUCTIONS ANIMALES

Les projets collectifs accompagnés en production animales :

Collaboration avec **10** opérateurs des filières

7 groupes thématiques accompagnés

7 études filières menées

2 projets filières conduits

4 enquêtes sur les prix en circuit court réalisées (volailles, oeufs, porcs et ovins viande)

Engagement dans **1** projet national



23 MILLIONS de litres de lait de vache produits par **82** fermes investies dans **4** groupes et associations



GIEE "Éleveurs 3 Provinces" :
170 000 litres de lait de chèvre et de brebis par **6** fermes



AMI "Les Bio sortent de l'oeuf" :
13 850 poules et **3 MILLIONS** d'oeufs par **3** fermes



GIE "Plumes bio du Grand Est" :
246 000 volailles de chair pour **16** fermes regroupées

PRODUCTIONS VÉGÉTALES

Les projets collectifs accompagnés en production végétales :

Collaboration avec **52** opérateurs des filières dont des artisans, des grossistes...

10 groupes thématiques animés

6 études filières réalisées

9 projets filières accompagnés

Engagement dans **1** projet national



AMI Filière Champagne Bio

Près de **160** nouveaux domaines bio sur l'AOC Champagne

Betterave sucrière

26 producteurs
200 hectares et **250** hectares supplémentaires en perspective



Légumes de Plein Champ

23 fermes impliquées dans le réseau

Soja

25 nouveaux producteurs intéressés par cette production

GIEE Lentillon et légumes secs

22 fermes dans le groupe

Groupe Chanvre

58 producteurs - **609** hectares



DÉVELOPPER LA CONSOMMATION ET LES MARCHÉS DES PRODUITS BIO RÉGIONAUX

RESTAURATION HORS DOMICILE

6 restaurants collectifs d'entreprise accompagnés

2 nouvelles entreprises rencontrées

10 collèges accompagnés

5 collectivités et établissements conseillés

DISTRIBUTION ET VENTE DIRECTE

1 étude recensant les lieux de vente 100% bio

3 marchés de plein vent accompagnés

1 magasin de producteurs conseillé



PROMOTION DES PRODUITS BIO DU GRAND EST

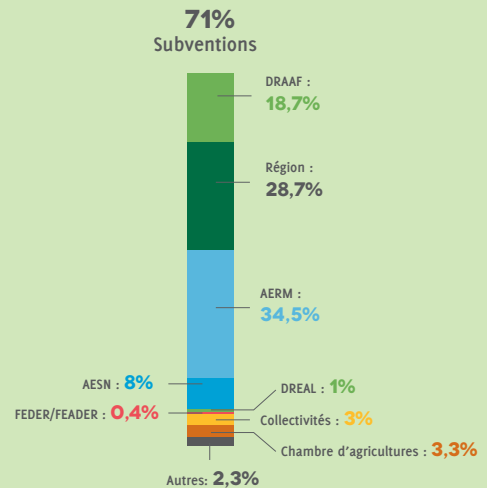
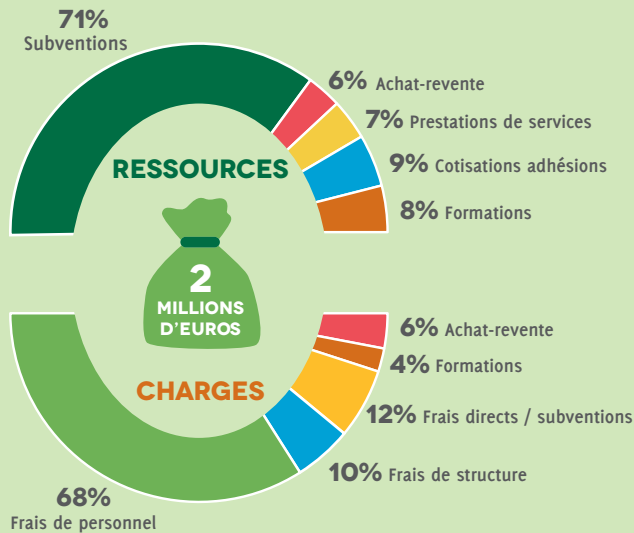
7 rendez-vous Grand Public maintenus

2400 visiteurs

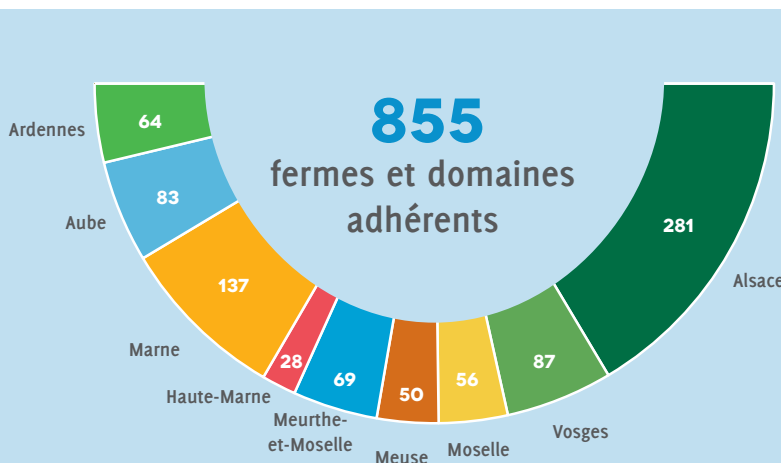
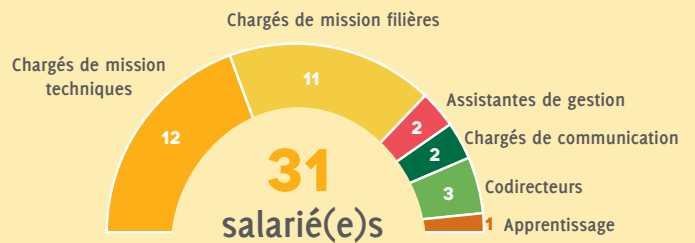
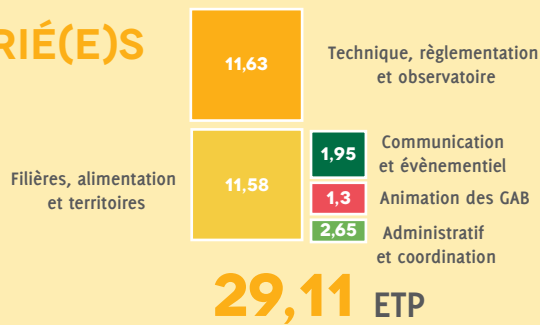
Participation à **5** rendez-vous Grand Public

430 lieux de vente répertoriés sur www.bonplanbio.fr

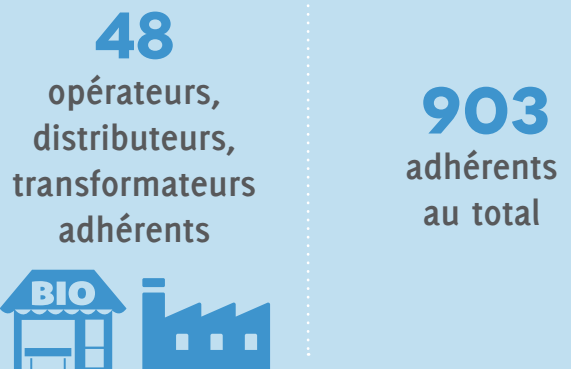
BUDGET ET MODÈLE ÉCONOMIQUE



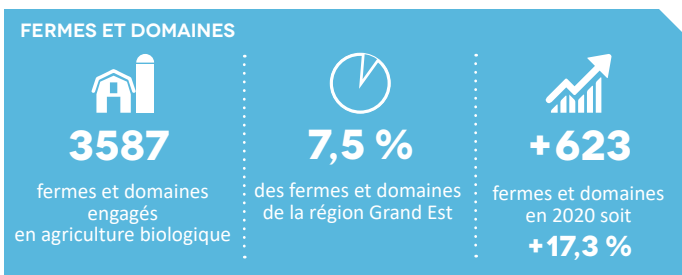
SALARIÉ(E)S



ADHÉRENT(E)S



CHIFFRES 2020 DE LA BIO DU GRAND EST



Source : Estimations Observatoire de l'AB en Grand Est

Bio en Grand Est est soutenue par :



Bio en Grand Est est membre du réseau :

