

**Bio des Ardennes**  
Complexe Agricole du Mont Bernard  
Bâtiment France Luzerne  
51000 CHÂLONS-EN-CHAMPAGNE

Affranchir  
au tarif  
en vigueur



### Informations pratiques

### Plan d'accès JANDUN



Adresse : 16 Rue du Lion d'Or  
08430 JANDUN

Bio des Ardennes est membre du réseau



Bio des Ardennes est soutenue par :



Bio des Ardennes

Complex agricole du Mont Bernard  
Bâtiment France Luzerne  
51000 CHÂLONS-EN-CHAMPAGNE

06 18 18 72 55

agrobio08@biograndest.org



• Bio des Ardennes •  
Les Acteurs de la BIO

### Invitation



• Bio des Ardennes •  
Les Acteurs de la BIO

# ASSEMBLÉE GÉNÉRALE DE BIO DES ARDENNES

## JEUDI 9 FÉVRIER 2023

### FERME DU LION D'OR

### À JANDUN



## Programme

**9h45** | Accueil des participants  
et émargement

**10h00** | Assemblée Générale

- Rapport d'activités 2022 et actions 2023
- Présentation des comptes
- Vote des membres actifs et des représentants  
au Conseil d'Administration
- Rapport moral du Président

**11h30** | Echanges :

« *Quelle agriculture pour demain  
dans les Ardennes ?* »

avec **Terre de Liens Champagne-Ardenne**



- Place des agriculteurs bio dans l'installation jeunes
- Accompagnement des transmissions
- Témoignages et retours d'expérience
- Verre de l'amitié

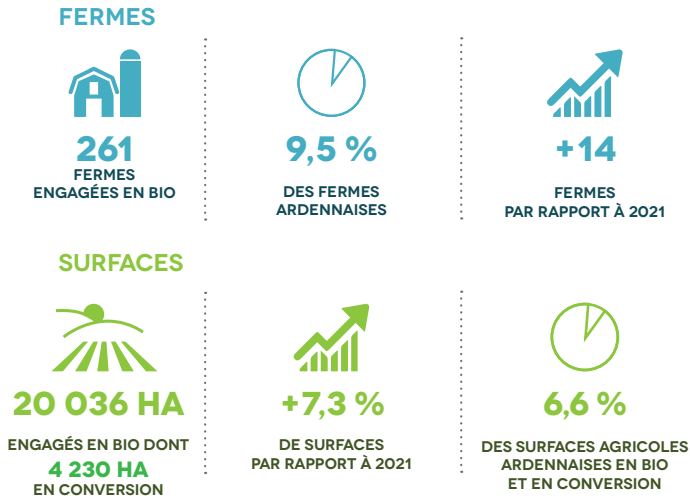
**12h30** | Déjeuner

Repas bio et local préparé sur place.

**Inscription obligatoire**

avec le **bulletin ci-contre**

## CHIFFRES DE LA BIO DANS LES DES ARDENNES



En région, les Ardennes représentent :

**9 %** DES FERMES BIO  
**10 %** DE LA SAU BIO



Source : Observatoire de l'AB Grand Est 2022 - Chiffres 2021

Coupon  
Réponse

Assemblée Générale de Bio des Ardennes : 9 février 2023

bulletin à retourner :

par courrier ou par mail : [agrobio08@biograndest.org](mailto:agrobio08@biograndest.org)

**Avant le 3 février 2023**

NOM : ..... Prénom : .....

Organisme : ..... Téléphone : .....

E-mail : .....

Participera à l'Assemblée Générale (accueil à 09h45)

Ne participera pas à l'Assemblée Générale

Et sera représenté par : NOM : ..... Prénom : .....

Déjeunera : participation de **20€ (15€ pour les adhérents)** à régler sur place.

Merci de préciser le nombre de repas : -.....-