

JE DÉVELOPPE

LA BIODIVERSITÉ



VinBiodiv



VinBiodiv

VinBiodiv est un **projet transfrontalier** destiné à préserver et développer la biodiversité dans les vignobles du Rhin Supérieur !

Pour sensibiliser et faire connaître l'**agroécologie**, le Parc naturel régional des Ballons des Vosges réalise des **podcasts collaboratifs** afin de donner la parole aux vignerons et vigneronnes qui travaillent avec la nature et la biodiversité dans le vignoble.



→ CONCRÉTISER DES ACTIONS EN FAVEUR DE LA BIODIVERSITÉ

Au travers d'un réseau transfrontalier, VINBIODIV regroupe des naturalistes, des professionnels du monde viticole, des organismes de recherche et des collectivités pour travailler en faveur de la biodiversité.

- Réaliser des **diagnostics agroécologiques** individuels dans les domaines viticoles du Rhin-supérieur
- Aménager des **infrastructures agroenvironnementales** dans les parcelles (haies, enherbements, murets, nichoirs, etc.)
- Réaliser un **guide de mesures techniques** et de pratiques culturales propices à la vie et à la culture de la vigne

→ CAPITALISER, EXPÉRIMENTER ET ÉVALUER LES IMPACTS

- **Capitaliser** les expériences innovantes en agroécologie et partager les savoir-faire
- Mettre en oeuvre des **expérimentations sur les services rendus** par la biodiversité dans les domaines viticoles
- Publier les résultats des **premières évaluations**

→ DIFFUSER ET PROMOUVOIR LE PROJET

Aux professionnels :

- **Diffuser** les outils et actions mises en place pour les déployer à grande échelle (site internet, journées techniques, séminaires)
- Élaborer une **plateforme de formation** trilingue sur le développement de la biodiversité dans le vignoble

Au grand public :

- **Promouvoir** les actions réalisées et **sensibiliser** le grand public (exposition, clip vidéo, flyers)
- Organiser un **concours** récompensant les **domaines exemplaires** dans leur démarche agroécologique
- Créer des instruments et des supports de communication sur la **protection des espèces et des ressources** en viticulture



LA HAIE POUR PLUS DE BIODIVERSITÉ !

CHOISIR NOS VIGNOBLES CONTRIBUE À LA MISE EN PLACE DE MESURES FAVORABLES À LA BIODIVERSITÉ

POURQUOI LES HAIES SONT-ELLES SI IMPORTANTES ?

Les **haies diversifiées** jouent un rôle primordial dans la mise en place de corridors écologiques permettant le déplacement d'espèces (par exemple les chauve-souris, comme le **Murin de Brand**) d'un biotope à un autre.

Elles sont également des îlots de nature, dans un paysage agricole souvent monotone, en offrant un lieu

de nidification aux oiseaux (par exemple le **Bruant zizi**) et en apportant une ressource alimentaire et un microclimat favorable à de nombreux insectes comme par exemple le **Bourdon terrestre**. Les haies contribuent ainsi à un écosystème naturel et fonctionnel dans le vignoble. Tant en enrichissant le paysage qu'en participant à l'attrait de notre région.



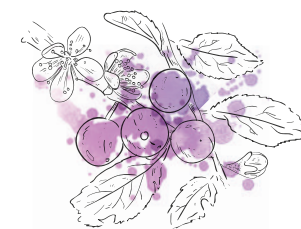
La diversité des espèces végétales apporte aux insectes comme le **Bourdon terrestre** du nectar pour de nombreux mois.



Le **Bruant zizi** niche dans les haies. Il régule le nombre d'insectes dans le vignoble.



Les chauves-souris comme le **Murin de Brand**, se nourrissent toutes d'insectes et suivent les abords des haies lors de la chasse nocturne.



Le **Prunellier** présent dans la haie aide le vigneron en protégeant du vent et de la sécheresse les vignes et participe à un microclimat dans la parcelle.

LES PIERRIERS POUR LA BIODIVERSITÉ !

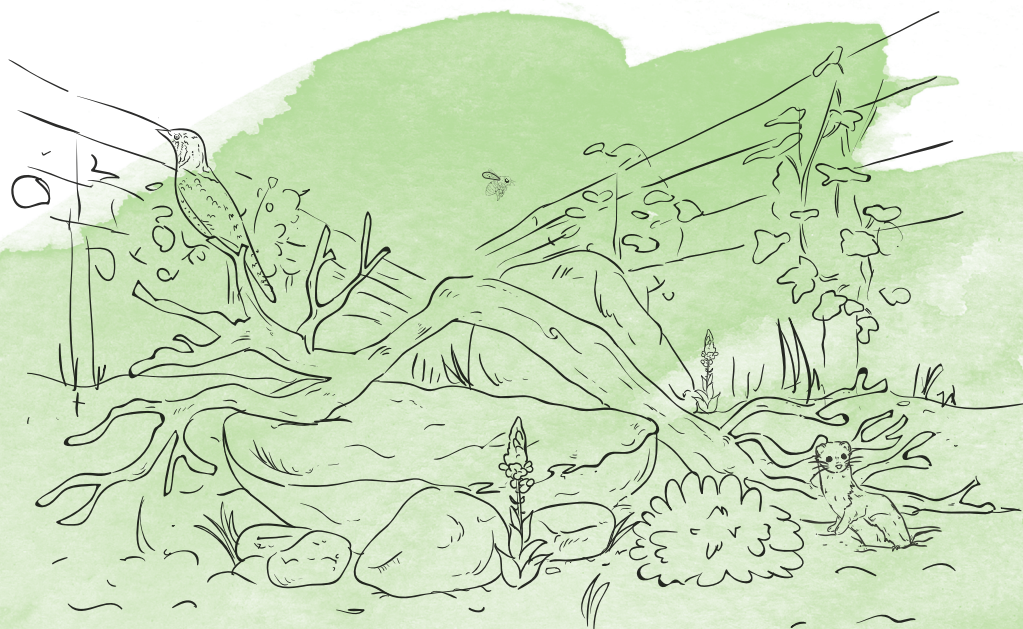
CHOISIR NOS VIGNOBLES CONTRIBUE À LA MISE EN PLACE DE MESURES FAVORABLES À LA BIODIVERSITÉ

POURQUOI LES PETITES STRUCTURES COMME LES PIERRIERS SONT-ELLES IMPORTANTES ?

Les petites structures composées de pierres, de bois et de sable offrent un habitat à diverses plantes et animaux. Les abeilles sauvages qui creusent leur nid dans le sol, telles que l'**Abeille des sables**, dépendent des espaces ouverts, les oiseaux comme le **Torcol fourmilier** trouvent plus facilement leur nourriture. Des espèces végétales spécialisées comme la **Molène bouillon**

blanc peuvent y pousser, ou la **Belette d'Europe** y trouve des possibilités de se cacher et de se reproduire. Les petites structures contribuent ainsi à un écosystème naturel et fonctionnel dans le vignoble.

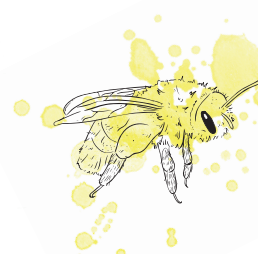
En outre, les petites structures enrichissent le paysage et participent à l'identité paysagère du vignoble, un beau paysage culturel dans notre région.



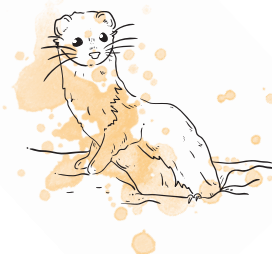
Les oiseaux comme le **Torcol fourmilier** aiment la proximité de petites structures et les endroits ouverts au sol pour chasser. Ils participent à la lutte contre les ravageurs



C'est un habitat pour des espèces végétales spécifiques comme par exemple la **Molène bouillon blanc**.



Les **abeilles des sables** nichent dans des zones sablonneuses, endroits ouverts du sol et sont des pollinisateurs importants.



Les mammifères comme la **Belette d'Europe** dépendent de ces structures et aident à la régulation des campagnols.

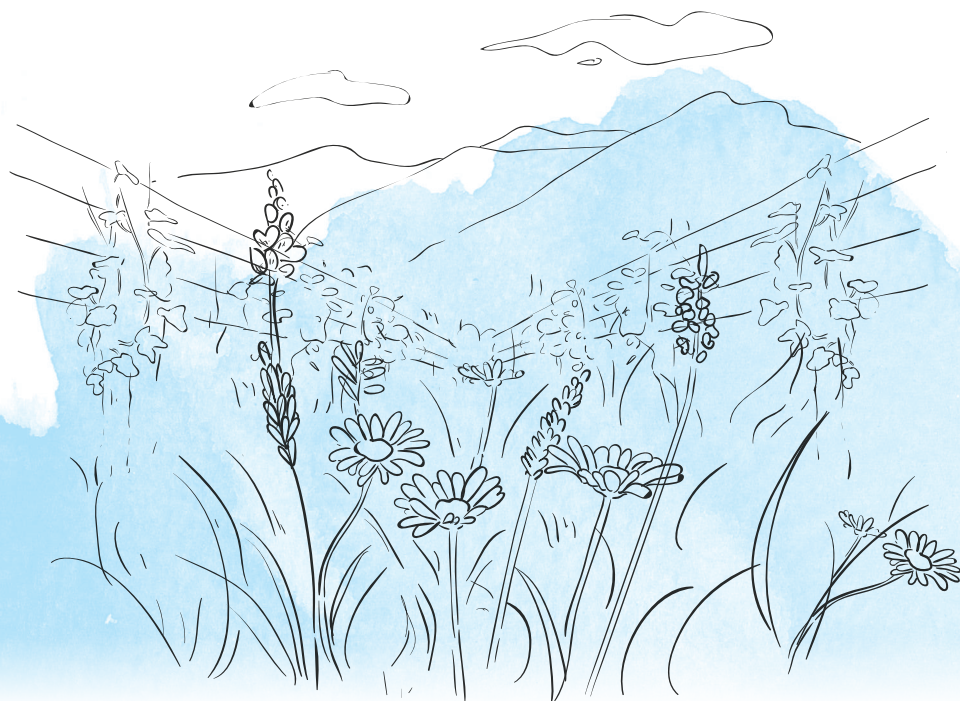
LES BANDES FLEURIES POUR LA BIODIVERSITÉ !

CHOISIR NOS VIGNOBLES CONTRIBUE À LA MISE EN PLACE DE MESURES FAVORABLES À LA BIODIVERSITÉ

POURQUOI LES BANDES FLEURIES DIVERSIFIÉES SONT-ELLES SI IMPORTANTES ?

Un ensemencement riche en espèces avec des plantes sauvages indigènes dans les inter-rangs ou dans les zones périphériques des vignes favorise, grâce à des fleurs variées, l'offre en nourriture et en habitats pour les auxiliaires de la vigne et améliore la structure du sol. Les espèces annuelles à levée rapide, comme le **Sarrasin**, gardent la place pour les espèces à germination lente. Les **graminées peu concurrentielles**, telles que le Brome des toits, fournissent

une source de nourriture aux auxiliaires comme les acariens prédateurs, stabilisent la surface du sol et la communauté végétale en garantissant ainsi la viabilité de la vigne. Les espèces vivaces, comme la **Centaurée des prés**, sont une source de nourriture pour les pollinisateurs et les légumineuses qui comme le **Lotier corniculé** contribuent à l'amélioration du sol et à l'apport de nutriments à la vigne.



Les espèces annuelles, comme le **Sarrasin**, sont complémentaires aux espèces vivaces à germination lente et favorisent l'amélioration du sol par un enracinement profond.



La **Centaurée des prés** est une source de nourriture précieuse pour les pollinisateurs tels que le bourdon variable et d'autres insectes auxiliaires.



Les légumineuses, comme le **Lotier corniculé**, enrichissent le sol en azote et fournissent du pollen et du nectar aux insectes tels que l'azuré commun.



Les **graminées peu concurrentielles** garantissent la viabilité des vignes, constituent un habitat précieux et offrent de la nourriture aux acariens prédateurs.

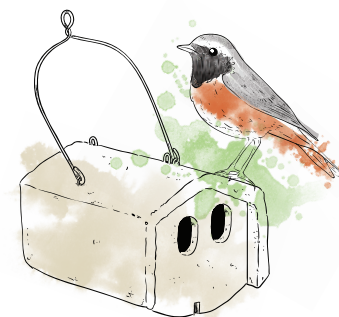
LES NICHOS POUR LA BIODIVERSITÉ !

CHOISIR NOS VIGNOBLES CONTRIBUE À LA MISE EN PLACE DE MESURES FAVORABLES À LA BIODIVERSITÉ

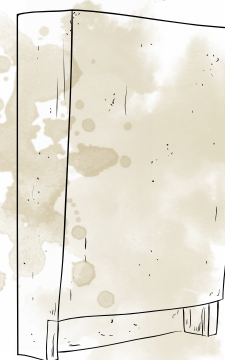
SOULAGEONS LA CRISE DU LOGEMENT !

Chaque espèce animale a ses propres exigences lorsqu'il s'agit de choisir un lieu de nidification ou un refuge. Avec la mécanisation de la viticulture, beaucoup de ces endroits ont disparu. Les vieux arbres riches en cavités ou les cabanes de vignes accessibles

sont devenus rares. C'est pourquoi nous avons installé différents supports de nidification pour les oiseaux ou gîtes artificiels pour les chauves-souris, et apportons ainsi une précieuse contribution au développement de la biodiversité.



Le **Rougequeue à front blanc** niche dans des cavités larges des vieux arbres. Pour cette espèce, des nichoirs spéciaux ont par exemple été développés. Cet oiseau se nourrit d'insectes et aide le viticulteur dans sa lutte biologique contre les ravageurs.



Les chauves-souris comme le **Murin à oreilles échanquées** élèvent leurs petits dans les interstices des combles de bâtiments, d'autres comme le Murin de Bechstein dépendent des cavités d'arbres notamment dans les vergers. Les gîtes mis en place reproduisent ces sites naturels ou artificiels en étant fixés aux arbres.

