

Bio des Ardennes
Complexe Agricole du Mont Bernard
Bâtiment France Luzerne
51000 CHÂLONS-EN-CHAMPAGNE

Affranchir
au tarif
en vigueur



Informations pratiques

Plan d'accès JANDUN



Adresse : 16 Rue du Lion d'Or
08430 JANDUN

Bio des Ardennes est membre du réseau



Bio des Ardennes est soutenue par :



Bio des Ardennes

Complex agricole du Mont Bernard
Bâtiment France Luzerne
51000 CHÂLONS-EN-CHAMPAGNE

06 18 18 72 55

agrobio08@biograndest.org



• Bio des Ardennes •
Les Acteurs de la BIO

Invitation



• Bio des Ardennes •
Les Acteurs de la BIO

ASSEMBLÉE GÉNÉRALE DE BIO DES ARDENNES

JEUDI 22 FÉVRIER 2024

FERME DU LION D'OR

À JANDUN



Programme

9h30 | Accueil des participants
et émargement

10h00 | Assemblée Générale Statutaire

- Rapport d'activités 2023 et actions 2024
- Présentation des comptes
- Vote des membres actifs et des représentants
au Conseil d'Administration
- Rapport moral de la Présidente

11h00 | Intervention – débat

*Valorisation, consommation :
conjuncture et perspectives pour la Bio*

Intervenante :
Laure VERDEAU,
Directrice de l'Agence Bio



12h00 | Ateliers :

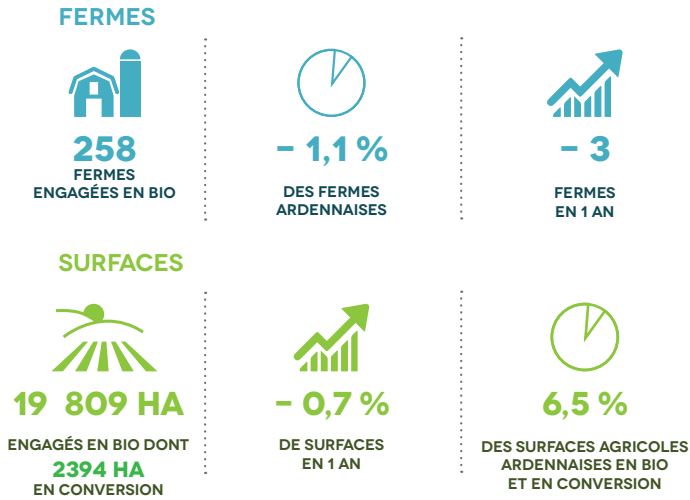
*« Quelles attentes autour des actions
de Bio des Ardennes ? »*

13h00 | Déjeuner

Repas bio et local préparé sur place.

Inscription obligatoire
avec le **bulletin ci-contre**

CHIFFRES DE LA BIO DANS LES DES ARDENNES



En région, les Ardennes représentent :

9 % DES FERMES BIO
10 % DE LA SAU BIO



Source : Observatoire de l'AB Grand Est 2023 - Chiffres 2022

Coupon
Réponse



Assemblée Générale de Bio des Ardennes : 22 février 2024

bulletin à retourner :

par courrier ou par mail : agrobio08@biograndest.org

Avant le 15 février 2024

NOM : Prénom :

Organisme : Téléphone :

E-mail :

Participera à l'Assemblée Générale (accueil à 09h45)

Ne participera pas à l'Assemblée Générale

Et sera représenté par : NOM : Prénom :

Déjeunera : participation de **20€ (15€ pour les adhérents)** à régler sur place.

Merci de préciser le nombre de repas :