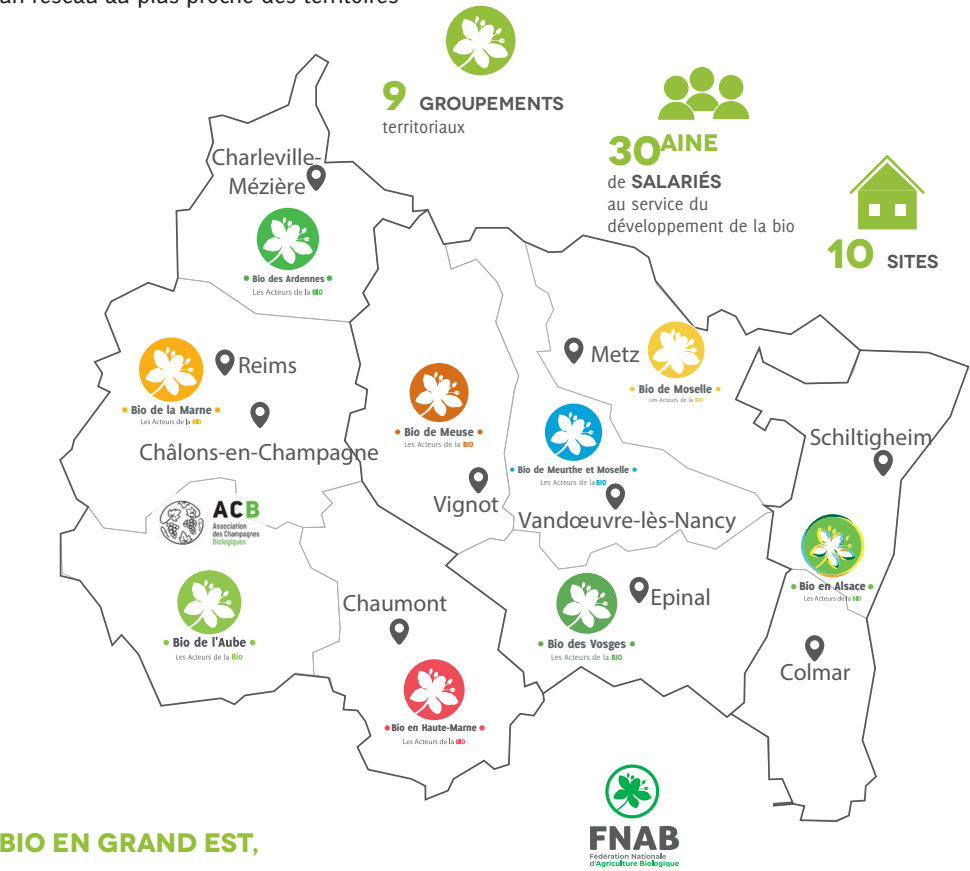


BIO EN GRAND EST,

un réseau au plus proche des territoires



BIO EN GRAND EST,

et ses groupements départementaux sont membres de la Fédération Nationale d'Agriculture Biologique

6 RAISONS D'ADHÉRER :

- Faire entendre ma voix dans les instances départementales, régionales et nationales
- Être accompagné(e) dans mon projet
- de conversion, d'installation ou de transmission
- Être conseillé (e) sur ma ferme
- Participer au développement de ma filière et de ses débouchés
- Échanger avec les acteurs de la bio et intégrer un réseau
- Rejoindre le mouvement bio, défendre ses valeurs et contribuer à l'agriculture de demain

**POUR ADHÉRER,**  
rejoignez votre groupement  
départemental le plus proche  
de chez vous !  
<https://biograndest.org/adherez/>



LES VALEURS DU RÉSEAU  
DES **ACTEURS DE L'AGRICULTURE BIOLOGIQUE**  
EN GRAND EST

**1**  
**POUR UNE TRANSITION ÉCOLOGIQUE DE NOTRE SOCIÉTÉ**

Promouvoir une approche systémique des fermes et une agriculture globale dans laquelle l'Humain et l'Animal vivent en harmonie avec la Nature.

**2**  
**POUR UNE ÉCONOMIE ÉQUITABLE DANS LES TERRITOIRES**

Construire des filières innovantes, territorialisées, durables et équitables entre l'ensemble des opérateurs.

**3**  
**POUR UNE SOCIÉTÉ PLUS HUMAINE ET PLUS JUSTE**

Agir pour l'égalité entre les personnes et entre les territoires et veiller à une rémunération juste et transparente de tous les acteurs de la filière et à l'accès pour tous à des produits bio et locaux.

.....  
**NOUS CONTACTER**

@ contact@biograndest.org

🌐 [www.biograndest.org](http://www.biograndest.org)

**NOUS SUIVRE**

f [facebook.com/agriculturebioGE](https://facebook.com/agriculturebioGE)

in [company/biograndest](https://company/biograndest)

📷 @bonbienbio

✖ [twitter.com/bioGrandEst](https://twitter.com/bioGrandEst)

📺 @bioengrandest

.....  
Bio en Grand Est bénéficie du soutien de :



● Bio en Grand Est ●

**LE RÉSEAU DES  
ACTEURS DE LA BIO  
EN GRAND EST**



[www.biograndest.org](http://www.biograndest.org)

## UN RÉSEAU D'EXPERTS À VOTRE SERVICE

### DÉVELOPPEMENT DES FILIÈRES

- **Accompagnement** dans des filières longues et courtes
- Appui à la **structuration de débouchés** locaux
- **Expertise reconnue** pour l'accompagnement de la restauration collective bio

### RECHERCHE ET EXPÉRIMENTATION

- Membre de l'**ITAB**
- Développement et pilotage d'**actions d'expérimentation et de recherche participative**
- Implication dans des **projets nationaux et européens**

### FORMATION

- **Organisation de formations** pour les producteurs, pour les porteurs de projets et les salariés d'entreprises

### PROMOTION DE L'AGRICULTURE BIOLOGIQUE

- **Auprès des professionnels**  
Forums, conférences, portes ouvertes, visites, Mois de la Bio
- **Auprès des futurs professionnels**  
Interventions dans les établissements scolaires, accueil de stagiaires et apprentis
- **Auprès du grand public**  
Fêtes de la bio, foires, salons, marchés bio, ciné-débats,...
- **Campagnes de communication** sur les réseaux sociaux et dans les médias

### DÉVELOPPEMENT ET ACCOMPAGNEMENT DES CONVERSIONS EN AB

- Animation des **Pôles conversion**
- Expert sur les dispositifs d'**aides aux producteurs** en conversion et bio

### ACCOMPAGNEMENT DE L'INSTALLATION ET DE LA TRANSMISSION EN BIO

- Agréé pour l'**Accompagnement à l'Installation et à la Transmission en Agriculture** (AITA)
- Intervention dans les Points Accueil Installation et Transmission et durant les «stages 21heures»
- Diagnostics de Transmission
- Mise en place et animations d'**Espaces Tests Bio**
- Habilité pour l'accompagnement **Post Installation**

### EVOLUTION DE LA BIO

- Animation de l'**Observatoire de la bio** en Grand Est en partenariat avec l'Agence Bio
- **Publication annuel** des chiffres de la bio en Grand Est
- **Études chiffrées** par secteur de production, par thématique, par territoire

### SUIVI DE LA RÉGLEMENTATION DE LA BIO

- **Veille réglementaire**
- Contribution à l'évolution de la réglementation dans l'intérêt des producteurs.rice.s bio
- Accompagnement des producteurs.rice.s à l'application du cahier des charges
- Lien avec les **organismes certificateurs**, l'**INAO**

### TRANSFERT DES PRATIQUES BIO

- **Accompagnement individuel ou collectif** des producteurs bio
- Développement d'**animations territoriales** sur les bassins versants et les collectivités
- **Groupes d'échanges** locaux

### INFORMATION ET DIFFUSION

- Édition du magazine **Les Lettres AB**, avec des actualités nationales, régionales, des articles techniques, des témoignages
- Réalisation de publications techniques : guides, fiches, outils d'aide à la décision
- Animation des sites **www.biograndest.org** et **www.bonbienbio.fr** et des réseaux sociaux

## DES SERVICES PRIVILÉGIÉS POUR NOS ADHÉRENTS

### AGRIBIOLIEN

#### LE SITE DES PETITES ANNONCES POUR PRODUCTEURS BIO

Il permet de créer, déposer et consulter des annonces en région, et d'accéder aux offres des régions frontalières. Ce site rassemble une large gamme d'annonces : fourrages, grains, services, matériel... Ouvert à tous, nos adhérents bénéficient de fonctionnalités supplémentaires.



### BON PLAN BIO

#### LE SITE POUR TROUVER LES PRODUITS BIO PROCHES DE CHEZ SOI !

Les consommateurs trouveront facilement vos produits grâce à Bon Plan Bio. Vous pouvez mettre en avant tous les points de vente où vos produits sont disponibles : magasin à la ferme, marchés, distributeurs... Accessible aux producteurs tout comme aux transformateurs, l'inscription est GRATUITE pour les adhérents.



### FORMATION PROFESSIONNELLE

#### ACTIONS DE FORMATIONS CERTIFIÉES QUALIOP / QUALICERT

Vous voulez aborder une thématique précise en formation? Vous souhaitez un intervenant particulier? Vous réfléchissez à plusieurs à un projet?

Nous construisons la formation en fonction de vos demandes.



### COMMANDES GROUPÉES

A plusieurs, on est toujours plus fort. C'est pourquoi Bio en Grand Est peut appuyer ses adhérents, à la demande, pour des négociations tarifaires ou pour organiser des commandes groupées. Ouvertes à tous nos adhérents à jour de cotisation.

