

DÉVELOPPER LA PRODUCTION

SENSIBILISATION À LA BIO

55 évènements à destination des professionnels hors Mois de la Bio

~1 550 participants



TRANSMISSION/INSTALLATION

536 porteurs de projets à l'installation ou étudiants rencontrés en collectif

68 suivis individuels post et pré-installation réalisés

8 espaces-test accompagnés dont 5 projets

1 334 lettres info-cédants envoyées

5 diagnostics transmission réalisés

10 suivis individuels transmission réalisés

3 Théâtres-forums organisés

3 Cafés-transmissions organisés

2 visites de fermes à transmettre avec des apprenants d'établissements d'enseignement agricole

COMMUNICATION

22 500 visiteurs sur www.biograndest.org

4 000 abonnés Facebook 

1 200 abonnés linkedin

6 Lettres AB diffusées en 2025 

CONVERSION

44 suivis individuels réalisés concernant la conversion mais aussi la diversification ou la réflexion sur l'arrêt d'activités bio

Mois de la bio

47 rendez-vous organisés

dont 32 portés ou co-portés par Bio en Grand Est

900 participants aux évènements



APPROCHE TERRITORIALE

41 collectivités accompagnées dont **16** dans le cadre de PAT

AMÉLIORER LA PÉRENNITÉ ET LA RÉSILIENCE DES FERMES

BIODIVERSITÉ

Tous programmes confondus en 2025

20 projets accompagnés

5.9 km de haies plantées

150 m de linéaire d'arbres plantés

17 km² de bandes fleuries implantées

4 mares soit **620 m²** aménagés

3 visites de fermes organisées

2 GIEE centrés sur la question de la biodiversité

ACQUISITION DE RÉFÉRENCES

1 groupe DEPHY animé en viticulture

5 projets nationaux ou internationaux : Alterspino, Pepvitibio, Simone, Codefi, Vi-Reg, ESIMA, AgriBioCompost, AgriReplast

1 projet régional : Projet Résilience des systèmes en grandes cultures bio,

4 GIEE centrés sur de l'acquisition de références

Expertise

31 analyses sol / SolYves / Célest-LAB / Azote Potentiellement Minéralisable

8 diagnostics OBSALIM en bovins

4 analyses prix de revient


5 diagnostics ACCT

CLIMAT

2 vidéos "Bon pour ma ferme, bon pour le climat"

2 visites pour les collectivités

1 conférence « le carbone

dans le sol, en quoi ça me concerne ? » 

Engagement dans **2** projets transfrontaliers d'adaptation au changement climatique et diminution de l'impact : Reskuh et Klimacrops

L'hydrologie régénérative

3 conférences

dont 1 suivi d'un atelier sur le terrain

8 fermes suivies dans un collectif dont 4 ont engagé les aménagements

FORMATION

66 formations organisées

607 stagiaires

Taux de satisfaction globale de 93% pour notre activité de formation

DÉVELOPPER DES FILIÈRES DE VALORISATION AVEC LES TRANSFORMATEURS ET LES DISTRIBUTEURS

Collaboration avec une **60^{aine}** d'opérateurs des filières dont des artisans, des grossistes...

RENFORCEMENT DE L'ACCOMPAGNEMENT DES CIRCUITS COURTS

Mercuriales des prix en circuits courts pour **8 productions**

22 accompagnements à l'optimisation de la stratégie commerciale réalisés

Appui à des **projets collectifs de commercialisation** autour de marques :



MAGASINS SPÉCIALISÉS

1 enquête
1 accompagnement stratégique auprès d'un magasin

FILIÈRE LAIT BIO

6 rencontres de la commission lait bio

Rencontre Régionale du Lait Bio

Prise de contact avec le CIL Bourgogne Franche-Comté – Est

MIEUX CONNAÎTRE ET COMPRENDRE LES FILIÈRES ET MARCHÉS

3 enquêtes auprès d'opérateurs aval :

- PPAM
- Fruits et légumes
- Grandes cultures

Veille sur les marchés bio (lait, viande, grandes cultures)

Contribution à une enquête de la FNAB sur le **prix des céréales bio**



INFORMATION AUX PRODUCTEURS

ActuLaitBio

Lettre Info Viticole

Newsletter Maraîchage

ainsi que des mails et des articles dans les Lettres AB

ACCOMPAGNEMENT DE PROJETS DE FILIÈRES LOCALES BIO

30 collectifs accompagnés dont **13** GIEE centrés filières



Emergence d'une filière moutarde brune biologique en Champagne

A l'origine du projet, Bioster qui désire relocaliser ses approvisionnements en graines de moutarde biologiques.

16 producteurs engagés pour la récolte 2025

Cette première expérience a montré la nécessité d'enrichir les références technico-économiques

Dépôt d'un AMI (2026-2028) pour poursuivre le projet

DÉVELOPPER LA CONSOMMATION ET LES MARCHÉS DES PRODUITS BIO RÉGIONAUX

ACCESSIBILITÉ DE LA BIO

"Mieux manger pour Tous" :

- 5 territoires concernés
- 4 500 paniers distribués
- 450 foyers bénéficiaires



2 défis Familles À Alimentation Positives

3 établissements accompagnés sur le gaspillage alimentaire

LA RESTAURATION COLLECTIVE



1 enquête sourcing pour l'approvisionnement bio en RHD

16 collectivités territoriales rencontrées et accompagnées

2 partenariats avec des Sociétés de Restauration Collective

2 collectifs de producteurs accompagnés en Moselle et Haute-Marne (dont 1 GIEE)



Implication dans **5** programmes :

- InterReg Sustainable Food
- "Plaisir à la cantine"
- "Nourrir, c'est plaisir"
- "Fauleuses légumineuses"
- ADAGE

140 rendez-vous Grand Public pour parler de la bio dont



Printemps bio avec **85** événements recensés pour ~ **22 000** visiteurs



23 rendez-vous pour le Green Friday



2 temps forts à la Foire de Châlons-en-Champagne

- BioBus de l'Agence Bio sur 2 jours avec organisation de dégustations accord mets-champagne bio avec l'ACB 2000 visiteurs

- Participation à la **journée SIQO** de l'INAO : 500 visiteurs



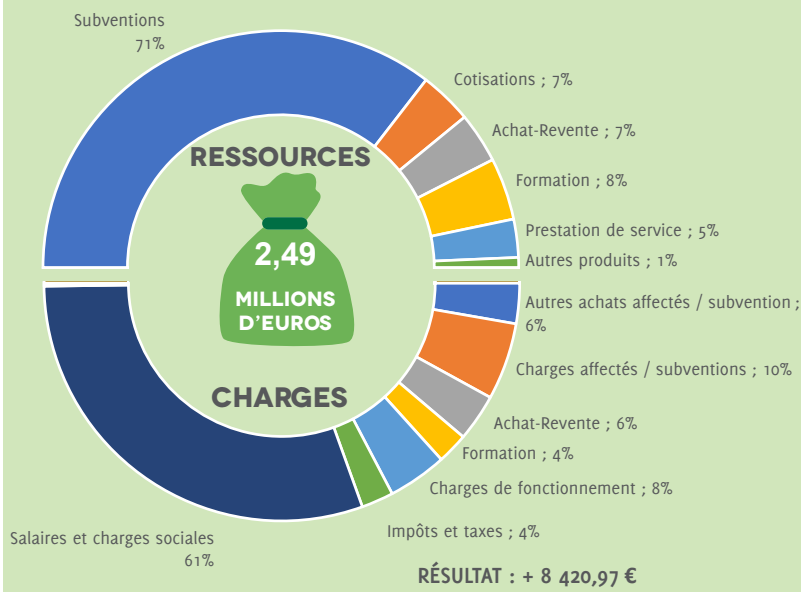
PROMOTION DES PRODUITS LAITIERS BIO DU GRAND EST

Réalisation de **15 000** sachets de préparation pour flans distribués lors des événements grand public

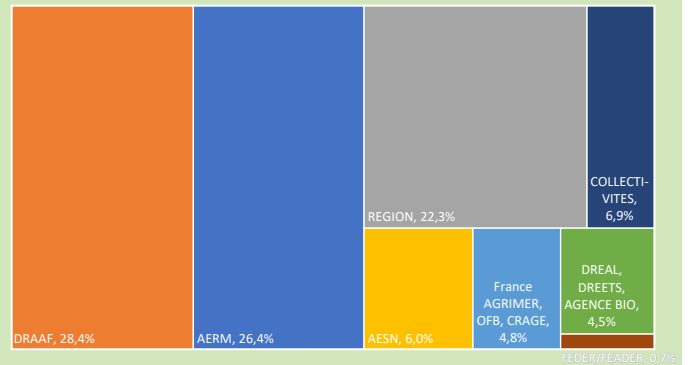
Conception de **5** vidéos et **1** pub déployées en 2026



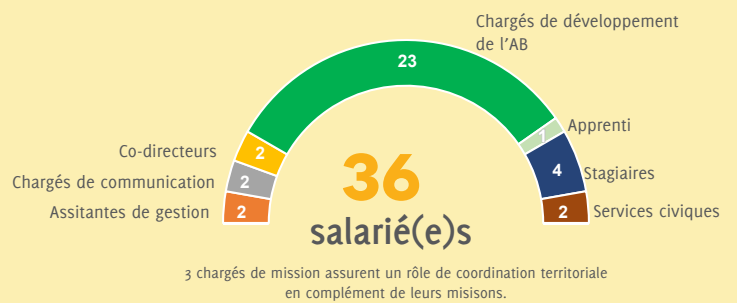
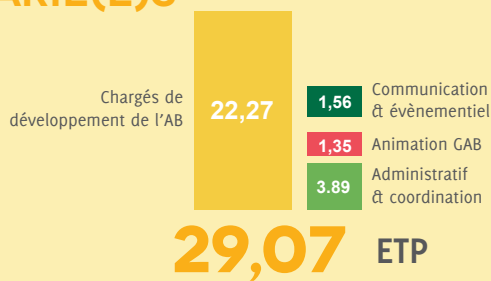
BUDGET



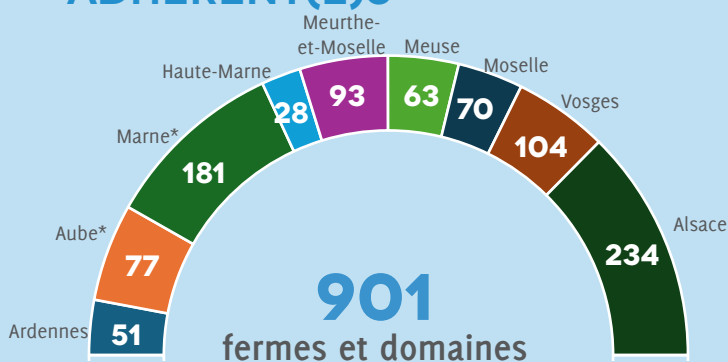
71%
Subventions (Détails)



SALARIÉ(E)S



ADHÉRENT(E)S

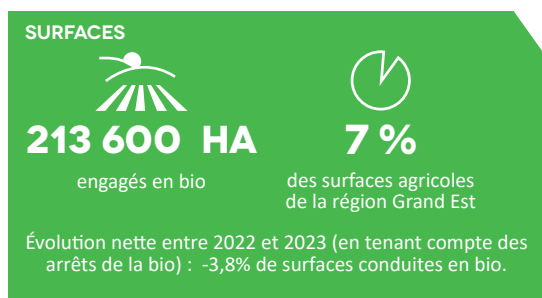
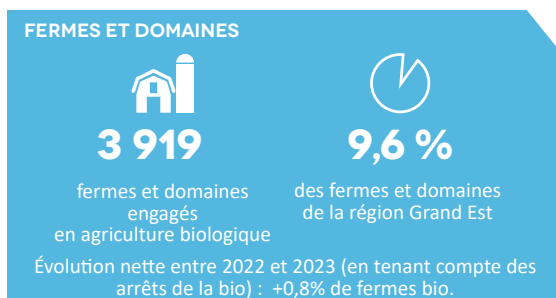


36
opérateurs,
distributeurs,
transformateurs

937
adhérents
au total

* Prend en compte les adhérents du groupement départemental et de l'ACB

CHIFFRES 2025 DE LA BIO DU GRAND EST (estimation)



Estimations fin 2025 :
143 nouvelles fermes engagées en bio
270 arrêts de certification bio, dont un tiers lié à des départs (retraite, liquidation)

Source : Estimations Observatoire de l'AB en Grand Est

Bio en Grand Est est soutenue par :

Bio en Grand Est est membre du réseau :

